

ACCESSOIRES BERNINA

DÉCOUVREZ LA GAMME D'ACCESSOIRES BERNINA



made to create **BERNINA**

Catégorie A	1	910	1001	1020	1091	2	1630
		930	1004	1021	1120		
		931	1005	1030	1130		
		932	1006	1031	1230		
		933	1008	1050	1240		
		940	1010	1070	1241		
		950	1011	1080	1260		
		1000	1015	1090	1530		



Catégorie B	1	125	230	2	130	3	165	5	B 530
		125 S	230 PE		140		170		B 550 QE
		135	240		150				
		135 S	B 325		153		4		430
		145	B 330		153 QE				440 QE
		145 S	B 335		155				B 555
		210	B 350 PE		160				B 570 QE
		B 215	B 380		163				630
		220							



Catégorie C	1	180	3	435
		185		450
	2	200		B 560
		730		B 580
		640		



Catégorie D	1	B 710
	2	B 750 QE B 780



Catégorie E	Série 7	Série 5	Série 4		
Ea¹	B 700 E	Eb¹	B 500 E	Ec¹	B 435
Ea²	B 720 B 735	Eb²	B 535	Ec²	B 475 QE B 485
Ea³	B 740	Eb³	B 540	Ec³	B 480
Ea⁴	B 770 QE B 770 QE PLUS B 790 B 790 PLUS	Eb⁴	B 570 QE B 590		



Catégorie F	1	B 820 QE
	2	B 830
		B 880 B 880 PLUS



Chapitre 1

Pieds-de-biche pour machines à coudre

Généralités sur la couture

Protection pour les doigts #99	10
Pied pour zigzag #0	10
Pied pour zigzag avec semelle de glissement #52/52C/52D	10
Pied pour points en marche arrière #1/1C/1D	11
Pied pour points en marche arrière avec semelle transparente #34/34C/34D	11
Pied d'avancement supérieur #50 avec trois semelles interchangeables et guide	11
Pied sur roulettes #51	12
Pied pour point droit avec semelle de glissement #53	12

Boutons et boutonniers

Pied pour boutonnière #3/3C	13
Pied traîneau pour boutonnière #3A/3B/3C	13
Pied pour boutons #18	13

Matériaux élastiques/extensibles

Pied pour surjet #2/2A	14
Pied pour tricot et mailles #12/12C	14

Fermetures à glissière

Pied pour fermeture à glissière #4/4D	15
Pied pour fermeture à glissière avec guide #14/14D	15
Pied pour fermeture à glissière avec semelle de glissement #54	15
Pied pour fermeture à glissière invisible #35	16

Ourllets et surpiqûres

Pied pour points invisibles #5	17
Pied pour jean #8/8D	17
Pied pour bordure étroite #10/10C/10D	17
Ourlleur pour point droit #62/64	18
Ourlleur pour point zigzag #61/63/66	18
Ourlleur coquille et tricot #68/69	18
Appareil à ganser pour rubans prépliés #87	19
Appareil à ganser pour rubans non prépliés #88	19
Pied pour ourleur #95/95C	19
Pied réducteur #70/71	20

Couture décorative

Pied pour broderie #6	21
Pied ouvert pour broderie #20/20C/20D	21

Pied ouvert pour broderie avec semelle de glissement #56	21
Pied pour fronces #16	22
Pied fronceur #86	22
Pied de marquage #7	22
Pied pour cordonnet #11	23
Pied pour la couture de rubans et cordons #21	23
Pied pour cordonnet #22/25	23
Pied pour nervures #30/31/32/33	24
Pied pour nervures décoratives avec semelle transparente #46C	24
Dispositif pour nervures	25
Dispositif pour les à jours espagnols #47	25
Pied pour passepoils #38	25
Pied pour broderie avec semelle transparente #39/39C	26
Pied d'avancement transversal #40/40C	26
Pied pour la couture de cordons #43	26
Pied à roulette #55	27
Pied double pour cordon #59C/60C	27
Pied pour broderie #15	27
Pied de broderie en forme de goutte #26	28
Pied pour appliqués #23	28

Faire du patchwork

Pied pour patchwork #37/37D	29
Pied pour patchwork avec guide #57/57D	29
Pied pour patchwork #97/97D	29

Quilter

Pied pour reprisage #9	30
Pied pour broderie à mains libres #24	30
Pied pour quilt #29/29C	30
Régulateur de points BERNINA (BSR) #42	31
Pied quilt écho et CutWork #44C	31
Pied Ruler réglable #72/72S	31
Pied réglable pour piquetis #73	32
Pied réglable coquille de glissement #74	32
Clips quilt écho	32
Inserts pour la couture de cordons	33

Kits de pieds-de-biche

Kit de pieds-de-biche	34
Kit de pieds-de-biche D	34

Chapitre 2

Accessoires pour machines à coudre

Accessoires pour machines à coudre			
Rallonge de pied #75/77	36	Levier à genouillère /Système main libre (FHS)	44
Tige Snap-on #78	36	Kit pour le système mains libres (FHS)	45
Guide pour patchwork	36	Eclairage	45
Plaques à aiguille BERNINA	37	Appareil pour le reprisage des bas	45
Plaque à aiguille Point droit/CutWork	37	Œillet en métal et pour fil de soie	46
Plaque à aiguille de 9 mm avec trou de 5,5 mm	37	Unité guide fil	46
Plaque à aiguille de 5,5 mm PunchWork	38	Huile de machine	46
Plaque à aiguille PunchWork	38	Kit de loupes	47
Canette et boîtier de canette pour crochet CB	38	Support pour le kit de loupes et l'outil PunchWork	47
Canette et boîtier de canette pour crochet RL	39	Outil PunchWork pour le crochet CB	47
Canette et boîtier de canette pour crochet B9/BERNINA	39	Outil PunchWork pour les crochets RL, B9 et BERNINA	48
Dispositif pour broderie en cercle #83	39	Aiguille de feutrage	48
Appareil pour œillets #82 avec pied #92	40	Clé USB	48
Pied pour œillet #92	40	Multisupport de bobines	49
Guide réglable	40	Extension pour le multisupport de bobines	49
Guide droit et gauche	41	Coffret d'accessoires BERNINA	50
Guide avec graduation	41	Stylet	50
Aide d'avancement pour la couture des boutonnières	41	Sac pour la machine à coudre et le module de broderies	50
Plaquettes d'équilibrage de la hauteur pour boutonnières	42	Coffret	51
Poinçon pour l'ouverture des boutonnières avec support en bois	42	Pochette à accessoires	51
Table rallonge	43	Coffret d'accessoires	51
Butée guide-lisières sur la table rallonge	43	Système de chariot L	52
Table rallonge quilt en plexiglas	44	Système de chariot XL	52
Kit de gabarits	44	Kit d'aiguilles	52
		BERNINA aiguille à talon plat	53

Chapitre 3

Accessoires pour machines à broder

Accessoires pour machines à broder			
Module de broderie	56	Cadre de broderie Midi	58
Table rallonge en plexiglas pour le module de broderie	56	Cadre de broderie Maxi	58
Petit cadre de broderie	56	Cadre de broderie Jumbo	59
Cadre de broderie moyen	57	Insert de cadre de broderie « Hoop, N' Buddyz »	59
Grand cadre de broderie	57	Adaptateur pour la broderie à bras libre pour le cadre de broderie moyen et ovale	59
Grand cadre de broderie ovale	57	BERNINA Embroidery Design Studio	60
Méga-cadre de broderie	58	Outil CutWork BERNINA	60
		Pièces de rechange BERNINA CutWork	60

Chapitre 4

Logiciel

Logiciel			
Logiciel de broderie BERNINA 9	62	BERNINA Toolbox	63
		Vue d'ensemble des modules BERNINA Toolbox	64

Chapitre 5

Accessoires pour surjeteuses

Généralités sur la couture			
Pied standard pour surjet	68	Guide fils décoratifs	74
Pied surjet/point enveloppant	68	Support de bobine pour fils décoratifs	74
Pied surjet/point enveloppant transparent #L27/C27	68		
Pied pour points de chaînette	69	Autres accessoires	
Pied-de-biche pour point de recouvrement/de chaînette	69	Guide droit et gauche	75
		Table rallonge	75
Ourlets et surpiqûres		Recouvrement du bras libre	75
Pied pour points enveloppant/d'équilibrage	70	Réceptionneur de chutes de tissus	76
Pied pour la couture d'élastique	70	Pincette BERNINA	76
Pied pour points invisibles	70	Enfile-aiguille/pose-aiguille	76
Appareil à ganser double pli #C21	71	Fil de l'enfileur	77
Appareil à ganser simple pli #C22	71	Pinceau/pose-aiguille	77
Guide d'ourlet	71	Tournevis	77
		Stabilisateur de bobines/Stabilisateur de cône	78
Couture décorative		Range-accessoires	78
Pied pour passepoils, perles et paillettes	72	Outil CS Lock	78
Pied pour perles et paillettes #L15/C15	72	Kit d'enfilage pour surjeteuse	79
Pied pour passepoil #L16 S/L16 L/C16 S/C16 L	72	Huile pour surjeteuse	79
Pied pour cordon	73	Stylet	79
Pied pour fronces	73	Coffret d'accessoires	80
Guide fronceur	73	Coffret d'accessoires/Coffret d'extension	80
		Sac de transport pour surjeteuse	80
		Chariot pour surjeteuse	81

Informations sur le catalogue d'accessoires BERNINA

Catégories principales

Les machines à coudre et à broder BERNINA sont énumérées et divisées en catégories principales A, B, C, D, E et F à gauche sur la page de l'aperçu sur les machines. Ces catégories indiquent les accessoires compatibles avec les modèles de machines spécifiques.

Dans la catégorie A figurent seulement les modèles les plus appréciés. De même, les modèles spéciaux ne sont pas mentionnés individuellement.

Votre revendeur BERNINA se fera un plaisir de vous aider dans le choix des accessoires.

Liste numérique des pieds-de-biche

Outre l'aperçu des machines, tous les pieds-de-biche BERNINA et semelles snap on sont triés par numéro.

Cela vous permet de trouver rapidement le pied-de-biche souhaité à l'aide du numéro de pied correspondant.

Exemple

1. Choisissez votre modèle dans l'aperçu des machines et gardez en tête la catégorie correspondante.

2. Cherchez l'accessoire souhaité dans la liste des pieds-de-biche ou dans la table des matières et vérifiez sa compatibilité à l'aide de la catégorie.

7er Serie

Ea¹ B 700 E

Ea² B 720
B 735

Ea³ B 740

Ea⁴ B 770 QE
B 770 QE PLUS
B 790
B 790 PLUS



Ma BERNINA B 735 fait partie de la catégorie Ea².



50	008 968 73 00	A							
50	008 969 73 00		B	C	D	Ea ²⁻⁴	Eb ²⁻⁴	Ec	F
	032 913 71 00*	A	B	C	D	Ea ²⁻⁴	Eb ²⁻⁴	Ec	F

Le pied d'avancement supérieur #50 est compatible avec la B 735.

PIEDS-DE-BICHE POUR MACHINES À COUDRE



Vue d'ensemble des pieds-de-biche

Numéro	Nom	Page	Numéro	Nom	Page
#0	Pied pour zigzag	10	#52/52C/52D	Pied pour zigzag avec semelle de glissement	10
#1/1C/1D	Pied pour points en marche arrière	11	#53	Pied pour point droit avec semelle de glissement	12
#2/2A	Pied pour surjet	14	#54	Pied pour fermeture à glissière avec semelle de glissement	15
#3/3C	Pied pour boutonnière	13	#55	Pied à roulette	27
#3A/3B/3C	Pied traîneau pour boutonnière	13	#56	Pied ouvert pour broderie avec semelle de glissement	21
#4/4D	Pied pour fermeture à glissière	15	#57/57D	Pied pour patchwork avec guide	29
#5	Pied pour points invisibles	17	#59C	Pied pour double cordon	27
#6	Pied pour broderie	21	#60C	Pied double pour cordon	27
#7	Pied de marquage	22	#61	Ourleur pour point zigzag	18
#8/8D	Pied pour jean	17	#62	Ourleur pour point droit	18
#9	Pied pour reprisage	30	#63	Ourleur pour point zigzag	18
#10/10C/10D	Pied pour bordure étroite	17	#64	Ourleur pour point droit	18
#11	Pied pour cordonnet	23	#66	Ourleur pour point zigzag	18
#12/12C	Pied pour tricot et mailles	14	#68	Ourleur coquille et tricot	18
#14/14D	Pied pour fermeture à glissière avec guide	15	#69	Ourleur coquille et tricot	18
#15	Pied pour broderie	27	#70	Pied réducteur	20
#16	Pied pour fronces	22	#71	Pied réducteur	20
#18	Pied pour boutons	13	#72/72S	Pied Ruler réglable	31
#20/20C/20D	Pied ouvert pour broderie	21	#73	Pied réglable pour piquetis	32
#21	Pied pour la couture de rubans et cordons	23	#74	Pied réglable coquille de glissement	32
#22	Pied pour cordonnet	23	#75	Rallonge de pied	36
#23	Pied pour appliqués	28	#77	Rallonge de pied	36
#24	Pied pour broderie à mains libres	30	#78	Tige Snap-on	36
#25	Pied pour cordonnet	23	#82	Appareil pour œillets #82 avec pied #92	40
#26	Pied de broderie en forme de goutte	28	#83	Dispositif pour broderie en cercle	39
#29/29C	Pied pour quilt	30	#86	Fronceur	22
#30	Pied pour nervures	24	#87	Appareil à ganser pour rubans prépliés	19
#31	Pied pour nervures	24	#88	Pied à ganser pour ruban non pré-plié	19
#32	Pied pour nervures	24	#92	Pied pour œillet	40
#33	Pied pour nervures	24	#95/95C	Pied à ganser	19
#34/34C/34D	Pied pour points en marche arrière avec semelle transparente	11	#97/97D	Pied pour patchwork	29
#35	Pied pour fermeture à glissière invisible	16	#99	Protection pour les doigts	10
#37/37D	Pied pour patchwork	29			
#38	Pied pour passepoils	25			
#39/39C	Pied pour broderie avec semelle transparente	26			
#40/40C	Pied d'avancement transversal	26			
#42	Régulateur de points BERNINA (BSR)	31			
#43	Pied pour la couture de cordons	26			
#44C	Pied quilt écho et CutWork	31			
#46C	Pied pour nervures décoratives avec semelle transparente	24			
#47	Dispositif pour les à jours espagnols	25			
#50	Pied d'avancement supérieur #50 avec trois semelles interchangeables et guide	11			
#51	Pied sur roulettes	12			

Semelles Snap-on		
Numéro	Nom	Page
#1	Semelle pour points en marche arrière	11
#2	Semelle pour surjet	14
#3	Semelle pour boutonnière	13
#4	Semelle pour fermeture à glissière	15
#5	Semelle pour ourlets invisibles	17
#8	Semelle pour jeans	17
#20	Semelle pour pied ouvert pour broderie	21
#37	Semelle pour patchwork	29

Informations sur les pieds-de-biche BERNINA

Les pieds-de-biche BERNINA sont garantis de précision et stabilité. Ils se changent en un tour de main. BERNINA propose un pied-de-biche adapté à chaque utilisation. Les pieds-de-biche se distinguent par l'ouverture de leur tige :



Pour tous les modèles de la catégorie A du catalogue d'accessoires, on utilise les pieds-de-biche à ouverture à 2 dents.



Pour tous les autres modèles des catégories B à F du catalogue d'accessoires, on utilise les pieds-de-biche à ouverture fermée.

Les pieds-de-biche dont l'ouverture de tige est fermée se déclinent en diverses variantes :
Par exemple, le pied pour point en marche arrière #1/1C/1D s'adresse à la couture décorative

1



- Ces pieds-de-biche sont caractérisés par des numéros de pied
- Pour des machines à coudre et à broder BERNINA dont la largeur maximale de point est de 5,5 mm

1C



- La lettre « C » représente des pieds-de-biche codés et se réfère au prisme optique qui indique à la machine à coudre la largeur de point
- Pour des machines à coudre et à broder BERNINA dont la largeur maximale de point est de 9 mm
- Les semelles sont plus longues et plus larges que celles du pied-de-biche de 5,5 mm

1D



- La lettre « D » représente le Dual Transport (avancement biface). Les pieds-de-biche pourvus d'un D doivent être utilisés avec le système Dual Transport de BERNINA. C'est pourquoi la semelle comprend un espace à l'arrière pour le Dual Transport
- Pour des machines à coudre et à broder BERNINA dont la largeur maximale de point est de 9 mm
- La semelle est renforcée par deux tiges

Autres caractéristiques de différenciation des pieds pour boutonnière

3A



- La lettre « A » indique la couture automatique de la boutonnière
- Pour des machines à coudre et à broder BERNINA dont la largeur maximale de point est de 5,5 mm et 9 mm
- Longueur de boutonnière flexible au choix jusqu'à 30 mm au maximum
- Grâce au capteur fixé au pied, la machine mesure la longueur de la boutonnière (en mm) et la coud automatiquement

3B



- La lettre « B » indique la couture semi-automatique de la boutonnière
- Pour des machines à coudre et à broder BERNINA dont la largeur maximale de point est de 5,5 mm et 9 mm
- Longueur de boutonnière flexible au choix jusqu'à 30 mm au maximum
- La machine mesure la longueur de la boutonnière [en nombre de points] et effectue la couture de la boutonnière par étapes

Vous trouverez des informations complètes – vidéos et précieux conseils d'utilisation à l'appui – sur notre site Internet à l'adresse www.bernina.com.

Généralités sur la couture

Protection pour les doigts #99



La protection pour les doigts est un simple dispositif de sécurité. Elle peut être fixée à la tige de la plupart des pieds-de-biche.



<https://www.bernina.com/finger-guard>

99	032 711 70 00	B	C	D	Ea ²⁺⁴	Eb ²⁺⁴	Ec	F
----	---------------	---	---	---	-------------------	-------------------	----	---

Pied pour zigzag #0



Ce pied polyvalent s'utilise pour la couture de tous les points utilitaires et décoratifs d'une largeur maximale de 5,5 mm. En outre, il se prête parfaitement aux travaux de couture serpentine, aux fronces et aux ourlets coquille.



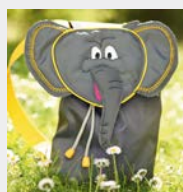
<https://www.bernina.com/foot-0>

0	002 598 72 00	A						
0	008 444 73 00	B	C	D	Ea ²⁺⁴	Eb ²⁺⁴	Ec	F

Pied pour zigzag avec semelle de glissement #52/52C/52D



Le revêtement anti-adhérent de la semelle de ce pied garantit un glissement fluide sur les matières difficiles comme le plastique, le vinyle, le cuir ou similaires.



<https://www.bernina.com/foot-52>

52	002 586 72 00	A							
52	003 076 71 00*	A2							Semelle de glissement de 9 mm
52	008 477 74 00	B	C	D	Ea ²⁺⁴	Eb ²⁺⁴	Ec	F	
52C	008 881 75 00	C	D		Ea ³⁺⁴	Eb ³⁺⁴	Ec ³	F	Semelle de glissement de 9 mm
52D	032 965 72 00	D			Ea ³⁺⁴	Eb ⁴		F	Semelle de glissement de 9 mm

* Dans la limite des stocks disponibles

Généralités sur la couture

Pied pour points en marche arrière #1/1C/1D



Le pied pour point en marche arrière permet de réussir aussi bien différents points utilitaires et décoratifs que la couture d'ourlets. L'espace devant et derrière le point permet de coudre des points en avant et en arrière et garantit un avancement fluide du tissu.

1	002 576 72 00	A						
1	002 781 70 00*	A2						
1	032 707 71 00	A	B1				Ec ¹⁺² ■	Snap-on
1	008 445 74 00	B	C	D	Ea ²⁻⁴	Eb ²⁻⁴	Ec	F
1C	033 202 72 00		C	D	Ea ³⁺⁴	Eb ³⁺⁴	Ec ³	F
1D	033 220 72 00			D	Ea ³⁺⁴	Eb ⁴		F

* Dans la limite des stocks disponibles
 ■ Ec² : B 475 QE



<https://www.bernina.com/foot-1>

Pied pour points en marche arrière avec semelle transparente #34/34C/34D



La semelle transparente du pied pour points en marche arrière offre une vue améliorée sur la zone de points et de l'aiguille. Les repères rouges sur le dessus du pied permettent un travail particulièrement précis et minutieux.

34	030 972 71 00	A						
34C	030 974 70 00*	A2						
34	030 770 72 00	B	C	D	Ea ²⁻⁴	Eb ²⁻⁴	Ec	F
34C	030 769 73 00		C	D	Ea ³⁺⁴	Eb ³⁺⁴	Ec ³	F
34D	032 961 72 00			D	Ea ³⁺⁴	Eb ⁴		F

* Dans la limite des stocks disponibles



<https://www.bernina.com/foot-34>

Pied d'avancement supérieur #50 avec trois semelles interchangeable et guide

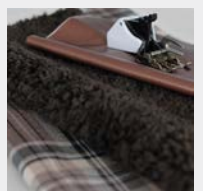


Le pied d'avancement supérieur favorise l'avancement du tissu. Il permet de coudre parfaitement à la machine les lignes droites d'un quilt et d'assembler avec précision des matières glissant mal ou élastiques qui ont tendance à se déplacer ou à se détendre légèrement. Les deux règles au bord du pied renforcent la précision du travail.

50	008 968 73 00	A						
50	008 969 73 00	B	C	D	Ea ²⁻⁴	Eb ²⁻⁴	Ec	F
	032 913 71 00*	A	B	C	D	Ea ²⁻⁴	Eb ²⁻⁴	Ec

* Dans la limite des stocks disponibles

Semelle séparée pour la surpiqûre étroite et la couture dans le creux de la couture



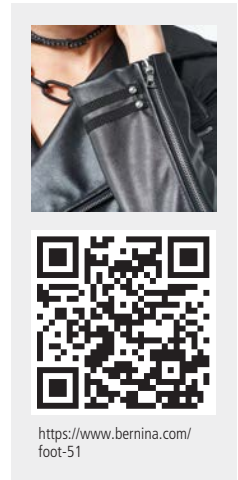
<https://www.bernina.com/foot-50>

Généralités sur la couture

Pied sur roulettes #51



Grâce à ses trois roulettes sur la face inférieure, ce pied-de-biche facilite la couture du cuir, du vinyle, du plastique et d'autres matériaux difficiles.



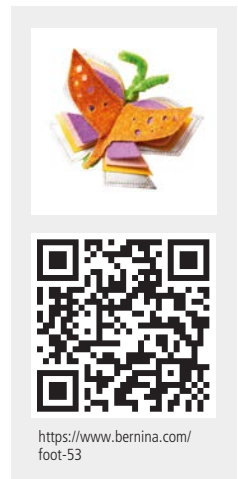
<https://www.bernina.com/foot-51>

51	002 953 72 00	A							
51	008 476 73 00		B	C	D	Ea ²⁻⁴	Eb ²⁻⁴	Ec	F

Pied pour point droit avec semelle de glissement #53



Combiné avec la plaque à aiguille pour point droit, ce pied-de-biche se prête parfaitement à tous les travaux de couture au point droit et à des coutures étroites. La semelle de glissement recouverte d'un enduit antiglisse favorise l'avancement fluide des tissus difficiles comme le cuir, le plastique, etc. Les deux pieds de différentes largeurs servent en même temps d'aide de guidage pour des surplus de 3 et 6 mm.



<https://www.bernina.com/foot-53>

53	002 962 72 00	A							
53	008 478 74 00		B	C	D	Ea ²⁻⁴	Eb ²⁻⁴	Ec	F

Boutons et boutonnières

Pied pour boutonnière #3/3C



Ce pied permet de coudre des boutonnières avec ou sans ganse dans la longueur souhaitée. Il s'utilise également pour le fronçage à l'aide de fils et d'élastiques. En combinaison avec le poinçon pour l'ouverture des boutonnières et le pied pour boutons, vous n'aurez aucun mal à réaliser une boutonnière parfaite.

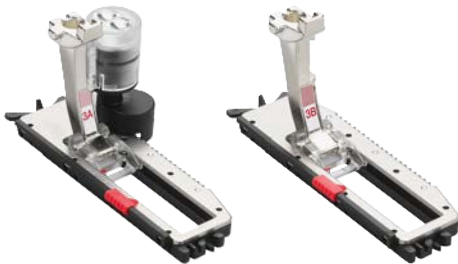
3	002 578 72 00	A								
3	002 767 70 00*	A2								
3	032 714 71 00	A	B1					Ec ¹⁺² ■		Snap-on
3	008 447 74 00		B	C	D	Ea ²⁻⁴	Eb ²⁻⁴	Ec	F	
3C	033 204 72 00		C	D		Ea ³⁺⁴	Eb ³⁺⁴	Ec ³	F	

* Dans la limite des stocks disponibles
 ■ Ec³ : B 475 QE



<https://www.bernina.com/foot-3>

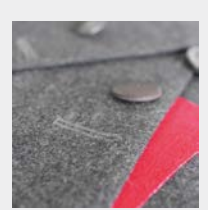
Pied traîneau pour boutonnière #3A/3B/3C



Pour la couture de boutonnières avec ou sans ganse. Cela permet de coudre autant de boutonnières identiques que souhaité. En combinaison avec l'aide d'avancement ou les plaquettes d'équilibrage de hauteur, ainsi que le poinçon pour l'ouverture des boutonnières et le pied pour boutons, le résultat est parfait.

3C	031 250 70 04	A								
3A	031 250 71 01		B [■]	C	D	Ea ²⁻⁴	Eb ²⁻⁴	Ec	F	avec capteur
3B	031 332 71 00		B1 [□]							

■ B1 : 135, 135 S, 145, 145 S, 230, 230 PE, 240, B 325, B 330, B 335, B 350 PE, B 380
 □ B1 : 125, 125 S, 210, 215, 220



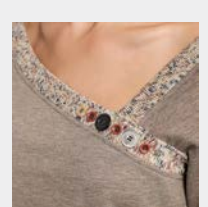
<https://www.bernina.com/foot-3A>

Pied pour boutons #18



Ce pied permet de coudre des boutons et des crochets. La semelle en gomme maintient le bouton et l'empêche de se décaler pendant la couture. La broche centrale permet de régler la hauteur de la tige en toute flexibilité en fonction de l'épaisseur du tissu.

18	002 959 72 00	A								
18	008 461 74 00		B	C	D	Ea ²⁻⁴	Eb ²⁻⁴	Ec	F	
	032 224 50 00									Revêtement de semelle



<https://www.bernina.com/foot-18>

Matériaux élastiques / extensibles

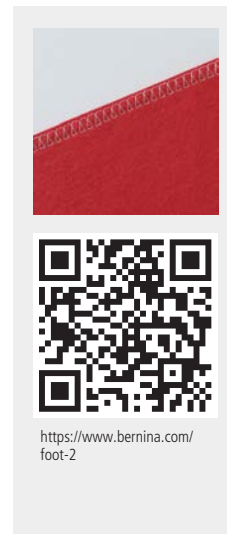
Pied pour surjet #2/2A



Le pied pour surjet est idéal pour réaliser des coutures en surjet et pour surfiler des bords dans des matières élastiques ou tissées. Les bords ne s'enroulent pas. Ce pied permet d'obtenir une couture plate et élastique.

2	002 577 72 00	A							
2A	001 694 70 01*	A2							
2	032 716 71 00	A	B1					Ec ¹⁺² ■	Snap-on
2	008 446 74 00		B	C	D	Ea ²⁺⁴	Eb ²⁺⁴	Ec	F
2A	033 330 72 01		C	D		Ea ³⁺⁴	Eb ³⁺⁴	Ec ³	F
			315 579 032+						Plaque guide fil

* Dans la limite des stocks disponibles
 ■ Ec²: B 475 QE



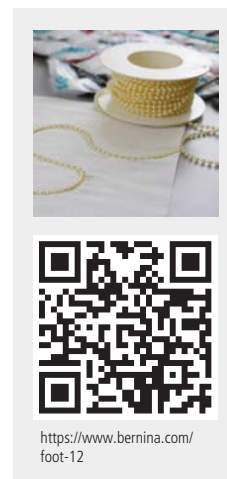
<https://www.bernina.com/foot-2>

Pied pour tricots et mailles #12/12C



Pour l'assemblage de tricots, la couture d'épais cordons, de fils de perles et de paillettes, ou pour la confection de passepoil en un seul passage. Avec une largeur de point maximale de 9 mm, le pied #12C est équipé en plus d'un espace guide ouvert pour la surpiqûre de fils d'accompagnement comme de la laine, du fil de coton et des bandes de cuir.

12	002 951 72 00	A							
12	008 457 74 00		B	C	D	Ea ²⁺⁴	Eb ²⁺⁴	Ec	F
12C	008 878 75 00		C	D		Ea ³⁺⁴	Eb ³⁺⁴	Ec ³	F



<https://www.bernina.com/foot-12>

Fermetures à glissière

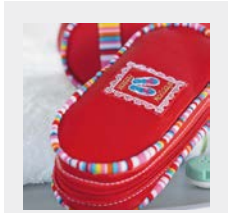
Pied pour fermeture à glissière #4/4D



Ce pied permet de coudre rapidement des fermetures à glissière de façon nette et précise. La semelle étroite est dirigée près des dents de la fermeture à glissière afin de coudre précisément le long du rebord du ruban.

4	002 579 73 00	A							
4	032 712 71 00	A	B1					Ec ¹⁺² ■	Snap-on
4	008 448 74 00		B	C	D	Ea ²⁺⁴	Eb ²⁺⁴	Ec	F
4D	033 221 72 00				D	Ea ³⁺⁴	Eb ⁴		F

■ Ec² : B 475 QE



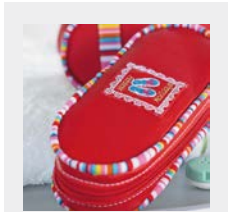
<https://www.bernina.com/foot-4>

Pied pour fermeture à glissière avec guide #14/14D



Le guide permet également la couture des fermetures à glissière et la surpiqûre des bords.

14	006 388 72 00	A							
14D	032 964 72 00				D	Ea ³⁺⁴	Eb ⁴		F



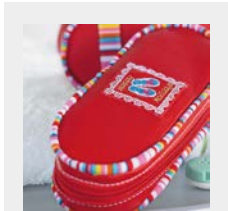
<https://www.bernina.com/foot-14>

Pied pour fermeture à glissière avec semelle de glissement #54



La semelle de glissement spéciale recouverte d'un enduit anti-glisse facilite la couture de fermetures à glissière sur des tissus difficiles comme le cuir, le plastique ou autres matériaux similaires.

54	002 964 73 00	A							
54	008 479 75 00		B	C	D	Ea ²⁺⁴	Eb ²⁺⁴	Ec	F



<https://www.bernina.com/foot-54>

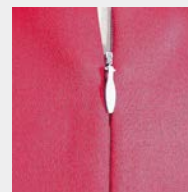
Fermetures à glissière

Pied pour fermeture à glissière invisible #35



35	030 820 71 00	A							
35	030 653 72 00		B	C	D	Ea ²⁺⁴	Eb ²⁺⁴	Ec	F

Les fermetures à glissières invisibles apportent une élégance particulière notamment aux vêtements, à la décoration d'intérieur et aux accessoires. Ce pied s'utilise pour la couture de fermetures à glissière recouvertes, donc pratiquement invisibles.



<https://www.bernina.com/foot-35>

Ourlets et surpiqures

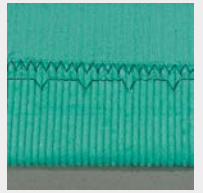
Pied pour points invisibles #5



La couture de points invisibles se prête à la perfection à des vêtements haut de gamme particulièrement élégants. L'aiguille pique si peu le tissu que le point est presque invisible sur l'endroit. Le point invisible peut aussi s'utiliser comme point décoratif sur l'endroit en modifiant la longueur/largeur du point.

5	002 580 73 00	A									
5	032 717 71 00	A	B1						Ec ¹⁺² ■		Snap-on
5	008 449 73 00		B	C	D	Ea ²⁻⁴	Eb ²⁻⁴	Ec	F		

■ Ec² : B 475 QE



<https://www.bernina.com/foot-5>

Pied pour jean #8/8D



Combiné avec la plaque à aiguille pour point droit, ce pied s'utilise pour la couture au point droit aux endroits où le tissu est disposé sur plusieurs épaisseurs et pour les tissus épais et rigides comme le jean, la toile de voile, les sacs de voyage, etc.

8	002 583 72 00	A									
8	036 629 70 00*	A	B1						Ec ¹⁺² ■		Snap-on
8	008 453 73 00		B	C	D	Ea ²⁻⁴	Eb ²⁻⁴	Ec	F		
8D	032 962 71 00				D	Ea ³⁺⁴	Eb ⁴		F		

* Dans la limite des stocks disponibles

■ Ec² : B 475 QE



<https://www.bernina.com/foot-8>

Pied pour bordure étroite #10/10C/10D



Ce pied-de-biche avec guide est un auxiliaire appréciable pour la surpiqure des bords, des ourlets et des plis Il est idéal pour coudre des dentelles et des rubans ainsi que pour renforcer des rebords. Le guide permet de réaliser des coutures et ourlets parfaitement parallèles au bord.

10	002 585 72 00	A									
10	008 455 74 00		B	C	D	Ea ²⁻⁴	Eb ²⁻⁴	Ec	F		
10C	008 877 75 00			C	D	Ea ³⁺⁴	Eb ³⁺⁴	Ec ³	F		
10D	032 960 72 00				D	Ea ³⁺⁴	Eb ⁴		F		



<https://www.bernina.com/foot-10>

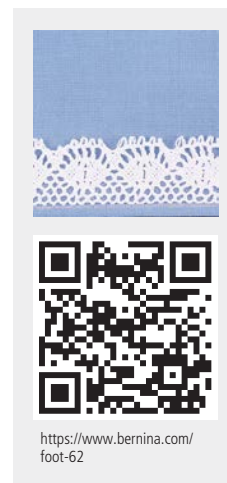
Ourllets et surpiqûres

Ourlleur pour point droit #62/64



Combiné avec la plaque à aiguille pour point droit, l'ourleur étroit pour point droit permet de créer un ourlet très fin et garantit une piqûre d'une finition particulièrement soignée. Le tissu est replié deux fois pendant la couture et cousu à l'aide d'un point droit. Les pieds #62 et #64 sont utilisés pour des ourlets d'une largeur de 2 ou 4 mm.

62	008 482 73 00	B	C	D	Ea ²⁻⁴	Eb ²⁻⁴	Ec	F	2 mm
64	002 955 73 00	A							4 mm
64	008 484 73 00	B	C	D	Ea ²⁻⁴	Eb ²⁻⁴	Ec	F	4 mm



Ourlleur pour point zigzag #61/63/66



Il suffit à l'ourleur pour point zigzag d'un passage pour coudre des bords fantaisie qui ne s'effilochent pas. Le tissu est rabattu deux fois et cousu à l'aide d'un point zigzag ou décoratif. Les pieds #61 et #63 conviennent pour des tissus légers. Le pied #66 est idéal pour des tissus moyennement fins.

61	002 956 72 00	A							2 mm
61	008 481 73 00	B	C	D	Ea ²⁻⁴	Eb ²⁻⁴	Ec	F	2 mm
63	002 961 73 00	A							3 mm
63	008 483 73 00	B	C	D	Ea ²⁻⁴	Eb ²⁻⁴	Ec	F	3 mm
66	002 972 71 00	A							6 mm
66	008 485 73 00	B	C	D	Ea ²⁻⁴	Eb ²⁻⁴	Ec	F	6 mm



Ourlleur coquille et tricot #68/69



Ce pied-de-biche est idéal pour ourler des tissus souples comme les tricots et autres matières similaires. Le tissu est replié deux fois pendant la couture et cousu à l'aide d'un point de surjet. On obtient un ourlet étroit et légèrement tridimensionnel qui ne s'effiloche pas. Les pieds #68 et #69 sont utilisés pour des ourlets d'une largeur de 2 ou 4 mm.

68	002 958 71 00	A							2 mm
68	008 486 73 00	B	C	D	Ea ²⁻⁴	Eb ²⁻⁴	Ec	F	2 mm
69	001 129 72 00	A							4 mm
69	008 487 73 00	B	C	D	Ea ²⁻⁴	Eb ²⁻⁴	Ec	F	4 mm



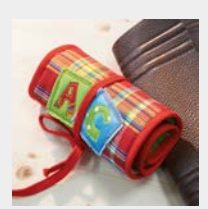
Ourlets et surpiquères

Appareil à ganser pour rubans prépliés #87



L'appareil à ganser est conçu pour entourer les bords avec un biais préplié d'une largeur de 13, 20 ou 25 mm. Il permet de réussir des angles parfaits et de magnifiques courbes effectués à l'aide d'un point utilitaire ou décoratif. L'appareil à ganser doit être combiné avec le pied pour appareil à ganser #95/95C.

87	033 505 72 02	A	B	C	D	Ea ²⁻⁴	Eb ²⁻⁴	Ec	F	13 mm
87	033 505 72 00	A	B	C	D	Ea ²⁻⁴	Eb ²⁻⁴	Ec	F	20 mm
87	033 505 72 01	A	B	C	D	Ea ²⁻⁴	Eb ²⁻⁴	Ec	F	25 mm



<https://www.bernina.com/foot-87>

Appareil à ganser pour rubans non prépliés #88



L'appareil à ganser confectionne des bords parfaits avec des biais non prépliés de 28, 32 et 38 mm de largeur. Pour un look parfait, il est aussi possible de confectionner soi-même le biais. L'appareil à ganser doit être combiné avec le pied pour appareil à ganser #95/95C.

88	033 505 72 03	A	B	C	D	Ea ²⁻⁴	Eb ²⁻⁴	Ec	F	28 mm
88	033 505 72 04	A	B	C	D	Ea ²⁻⁴	Eb ²⁻⁴	Ec	F	32 mm
88	033 505 72 05	A	B	C	D	Ea ²⁻⁴	Eb ²⁻⁴	Ec	F	38 mm



<https://www.bernina.com/foot-88>

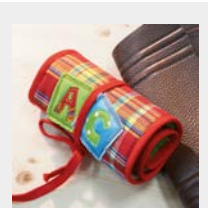
Pied pour ourleur #95/95C



Ce pied-de-biche est spécialement conçu pour accompagner les appareils à ganser #87 et #88. L'ouverture latérale permet au pied de toucher l'appareil à ganser, ce qui simplifie la couture.

95	033 554 72 10	A								
95	033 554 71 00		B	C	D	Ea ²⁻⁴	Eb ²⁻⁴	Ec	F	
95C	033 555 70 10*	A2								
95C	033 555 71 00			C	D	Ea ³⁺⁴	Eb ³⁺⁴	Ec ³	F	

* Dans la limite des stocks disponibles



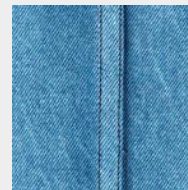
<https://www.bernina.com/foot-95>

Ourlets et surpiqûres

Pied réducteur #70/71



Il permet de réaliser des coutures rabattues précises. Puisque les deux surplus de tissu sont rabattus dans la couture du bord et cousus, ce type de couture se prête également à des vêtements réversibles. Il faut utiliser le pied #70 pour une couture rabattue allant jusqu'à 3 mm de largeur et le pied #71 pour une couture rabattue allant jusqu'à 6 mm de largeur.



<https://www.bernina.com/foot-70>

70	008 488 73 00	B	C	D	Ea ²⁺⁴	Eb ²⁺⁴	Ec	F	4 mm
71	002 973 73 00	A							8 mm
71	008 489 73 00	B	C	D	Ea ²⁺⁴	Eb ²⁺⁴	Ec	F	8 mm

Couture décorative

Pied pour broderie #6



Ce pied est idéal pour les coutures chenilles, les appliqués et les points décoratifs. La couture à l'aide d'un fil décoratif crée de beaux effets. Le petit espace au milieu de l'avant du pied permet de glisser un fil d'accompagnement ou un fil élastique. Il peut également servir de ligne de support optique.



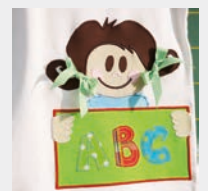
<https://www.bernina.com/foot-6>

6	002 581 73 00	A							
6	008 451 73 00		B	C	D	Ea ²⁻⁴	Eb ²⁻⁴	Ec	F

Pied ouvert pour broderie #20/20C/20D



Avec ce pied, coudre des appliqués et des travaux de broderie ainsi que coudre ultérieurement des lignes et des motifs devient un jeu d'enfant. La forme ouverte garantit une vue parfaite sur l'ouvrage. Elle est donc parfaitement adaptée à la couture de rubans et à la confection d'appliqués séduisants.



<https://www.bernina.com/foot-20>

20	002 588 72 00	A							
20	002 806 71 00*	A2							
20	036 630 70 00	A	B1					Ec ¹⁺² ■	Snap-on
20	008 462 74 00		B	C	D	Ea ²⁻⁴	Eb ²⁻⁴	Ec	F
20C	033 203 72 00				D	Ea ³⁺⁴	Eb ⁴	Ec ³	F
20D	033 151 72 00				D	Ea ³⁺⁴	Eb ⁴		F

* Dans la limite des stocks disponibles
 ■ Ec² : B 475 QE

Pied ouvert pour broderie avec semelle de glissement #56



Le revêtement spécial anti-adhérent de la semelle permet la couture d'appliqués et toute broderie décorative effectués sur des matières difficiles comme le cuir, le plastique ou similaires.



<https://www.bernina.com/foot-56>

56	008 480 74 00		B	C	D	Ea ²⁻⁴	Eb ²⁻⁴	Ec	F
----	---------------	--	---	---	---	-------------------	-------------------	----	---

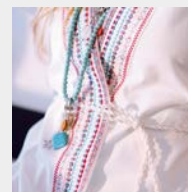
Couture décorative

Pied pour fronces #16



Ce pied-de-biche se prête parfaitement au fronçage de différentes épaisseurs de tissu ou pour froncer un tissu sur une pièce de tissu qui reste plat. L'étoffe légère ou moyennement fine subit un avancement irrégulier lors de la couture, ce qui lui confère son fronçage caractéristique.

16	002 596 72 00	A								étroit
16	008 460 73 00	B	C	D	Ea ²⁺⁴	Eb ²⁺⁴	Ec	F		étroit
16	008 879 73 00		C	D	Ea ³⁺⁴	Eb ³⁺⁴	Ec ³	F		large



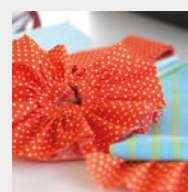
<https://www.bernina.com/foot-16>

Pied fronceur #86



Pour confectionner des volants et des plis réguliers en toute simplicité. La densité et la profondeur des fronces sont directement réglées sur le pied-de-biche. Froncer les tissus et appliquer des plis réguliers devient un jeu d'enfant.

86	008 386 75 00	B	C							
86	033 550 72 00			D	Ea ²⁺⁴	Eb ²⁺⁴	Ec	F		



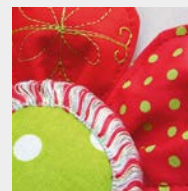
<https://www.bernina.com/foot-86>

Pied de marquage #7



Idéal pour marquer des lignes de couture et pour coudre d'élégants ornements, des imitations d'ourlets à jour, des franges et des effets 3D.

7	002 582 72 00	A								
7	008 452 74 00	B	C	D	Ea ²⁺⁴	Eb ²⁺⁴	Ec	F		



<https://www.bernina.com/foot-7>

Couture décorative

Pied pour cordonnet #11



Ce pied-de-biche s'utilise pour la couture et la surpiqûre avec un cordonnet en fil supérieur ainsi que pour les motifs Sashiko et autres. La rainure de 2 mm de profondeur sur le dessous du pied garantit un bon avancement du fil supérieur plus épais sous la semelle.

11	002 952 71 00*	A							
11	008 456 73 00	B	C	D	Ea ²⁻⁴	Eb ²⁻⁴	Ec	F	

* Dans la limite des stocks disponibles



<https://www.bernina.com/foot-11>

Pied pour la couture de rubans et cordons #21



Ce pied guidera parfaitement des rubans fins et des cordons durant la couture. L'espace oblique sur le pied-de-biche est conçu pour permettre le passage de cordons épais et de rubans fins jusqu'à 3 mm d'épaisseur qui peuvent être cousus à l'aide d'un point utilitaire ou décoratif.

21	002 595 72 00	A							
21	008 463 73 00	B	C	D	Ea ²⁻⁴	Eb ²⁻⁴	Ec	F	



<https://www.bernina.com/foot-21>

Pied pour cordonnet #22/25



Les rainures permettent de coudre simultanément plusieurs fils ou rubans fins en parallèle qui sont fermement maintenus en place par le rabat. Guider le fil devient donc superflu. Le pied #22 est conçu pour trois fils en parallèle, et le pied #25 pour cinq fils.

22	008 465 74 00	B	C	D	Ea ²⁻⁴	Eb ²⁻⁴	Ec	F	avec 3 rainures
25	008 468 74 00	B	C	D	Ea ²⁻⁴	Eb ²⁻⁴	Ec	F	avec 5 rainures



<https://www.bernina.com/foot-22>

Couture décorative

Pied pour nervures #30/31/32/33



Les nervures confèrent à la surface du tissu une structure particulière. Ce pied est idéal pour confectionner des mini-passepoils, des passementeries, des smocks, des entredeux ou pour des travaux de baguettes.

Pied #30 : pour les tissus épais comme le jean ou le lin pour costume avec une aiguille jumelée de 4 mm

Pied #31 : pour les tissus semi-épais avec une aiguille jumelée de 3 mm

Pied #32 : pour les tissus fins à semi-épais avec une aiguille jumelée de 2 mm

Pied #33 : pour les tissus très fins et légers, par ex., la batiste, avec une aiguille jumelée de 1,6 mm

30	002 589 72 00	A							avec 3 rainures
30	008 470 73 00	B	C	D	Ea ²⁻⁴	Eb ²⁻⁴	Ec	F	avec 3 rainures
31	002 590 72 00	A							avec 5 rainures
31	008 471 73 00	B	C	D	Ea ²⁻⁴	Eb ²⁻⁴	Ec	F	avec 5 rainures
32	002 591 72 00	A							avec 7 rainures
32	008 472 73 00	B	C	D	Ea ²⁻⁴	Eb ²⁻⁴	Ec	F	avec 7 rainures
33	002 592 71 00	A							avec 9 rainures
33	008 473 73 00	B	C	D	Ea ²⁻⁴	Eb ²⁻⁴	Ec	F	avec 9 rainures



<https://www.bernina.com/foot-30>

Pied pour nervures décoratives avec semelle transparente #46C



Ce pied facilite la couture de nervures décoratives. Après avoir cousu les nervures, on peut ajouter de magnifiques points décoratifs entre chacune des nervures ou intégrer des rubans. La semelle transparente permet de bien visualiser l'ouvrage.

46C	033 308 71 00	B	C	D	Ea ²⁻⁴	Eb ²⁻⁴	Ec	F	
-----	---------------	---	---	---	-------------------	-------------------	----	---	--



<https://www.bernina.com/foot-46>

Couture décorative

Dispositif pour nervures



033 270 71 00 B C D Ea²⁻⁴ Eb²⁻⁴ Ec F

Le dispositif pour nervures facilite la couture des nervures pleines en saisissant un fil de ganse au travers du passage. En combinaison avec un pied pour nervure, le fil est automatiquement cousu dans la nervure et forme un très joli effet de relief.



<https://www.bernina.com/pin-tuck-attachment>

Dispositif pour les à jours espagnols #47



47 033 809 73 00 B C D Ea²⁻⁴ Eb²⁻⁴ Ec F

Ce dispositif pour les à jours espagnols permet de raccorder les bords des tissus avec ou sans cordon et de créer des bords ornés d'un cordon. Utiliser le pied #20 pour le guidage de cordons de 5,5 mm et le pied #20C pour le guidage de cordons de 9 mm.



<https://www.bernina.com/Spanish-hemstitch-attachment>

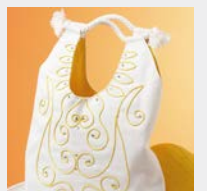
Pied pour passepoils #38



38 030 915 71 00 A

38 031 021 72 00 B C D Ea²⁻⁴ Eb²⁻⁴ Ec F

Les deux côtés du pied pour passepoil sont de hauteurs différentes. Ceci favorise l'avancement régulier de couches de tissus d'épaisseurs différentes. La couture de rubans épais, de rubans auto-agrippants ou de cordonnets ainsi que de passepoils petits à moyens se fait en toute simplicité.



<https://www.bernina.com/foot-38>

Couture décorative

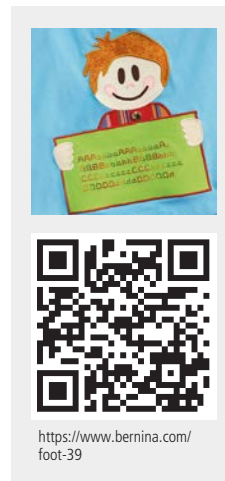
Pied pour broderie avec semelle transparente #39/39C



Ce pied est idéal pour la couture de points décoratifs, de points chenille, d'appliqués, pour recouvrir des fils perlés et pour coudre des festons à jour. Il permet aussi de créer des effets de relief. Le petit espace au centre du pied sert de guidage pour recouvrir le tissu d'un fil d'accompagnement. La semelle transparente permet de toujours bien voir le tissu.

39	031 482 71 00	A						
39C	032 860 70 00*	A2						
39	031 406 72 00	B	C	D	Ea ²⁺⁴	Eb ²⁺⁴	Ec	F
39C	032 171 73 00		C	D	Ea ³⁺⁴	Eb ³⁺⁴	Ec ³	F

* Dans la limite des stocks disponibles



Pied d'avancement transversal #40/40C



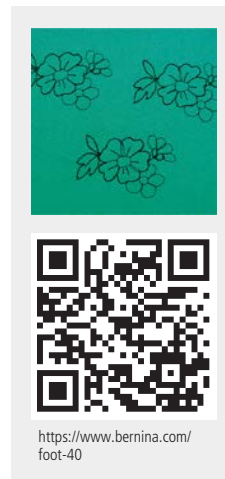
L'outil parfait pour les motifs d'avancement transversal et pour la couture de points utilitaires et décoratifs, quelle que soit la direction de couture.

40	006 058 70 00*	A2						
40C	033 205 71 00		C1,2	D2 [■]	Ea ^{1□}		F2	

* Dans la limite des stocks disponibles

■ D2 : B 780

□ Ea4 : B 790, B 790 PLUS



Pied pour la couture de cordons #43

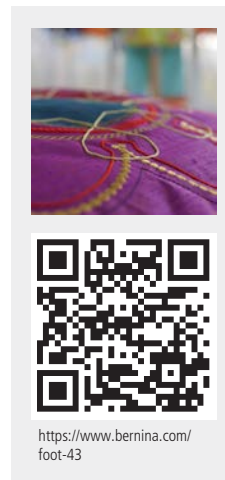


Avec ce pied-de-biche, la couture d'appliqués avec des cordons, fils, rubans et liserés d'un diamètre allant jusqu'à 2 mm est un jeu d'enfant. Le guidage du cordon directement sous l'aiguille permet de réaliser des lignes et des formes de tout type avec la plus grande précision.

43	031 779 73 00	B	C	D	E		F	
	031 555 50 00	B [■]	C1			Eb	Ec	Guide-fil
	033 080 50 00	B4 [□]	C2,3	D	Ea		F	Guide-fil

■ B4 : 430, 440, B 555, B 570 QE

□ B4 : 630



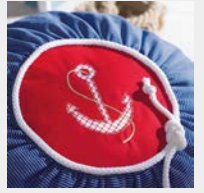
Couture décorative

Pied à roulette #55



Ce pied-de-biche avec roulette rainurée est idéal pour le quilt de contours et la couture de courbes serrées sur du cuir, du vinyle, des plastiques et autres matériaux similaires ainsi que pour la couture de plusieurs couches de tissu. Il permet aussi de confectionner des passepoils.

55	031 304 71 01	A						
55	031 304 71 00	B	C	D	Ea ²⁻⁴	Eb ²⁻⁴	Ec	F



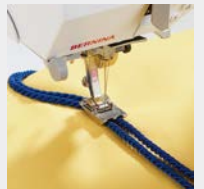
<https://www.bernina.com/foot-55>

Pied double pour cordon #59C/60C



Il permet de coudre simultanément deux cordons parallèles d'un diamètre de 4 à 6 mm ou de 7 à 8 mm. En complément, ce pied-de-biche peut aussi être employé pour la confection de passepoils.

59C	032 370 72 00	B	C	D	Ea ²⁻⁴	Eb ²⁻⁴	Ec	F	4-6 mm
60C	032 370 72 01	B	C	D	Ea ²⁻⁴	Eb ²⁻⁴	Ec	F	7-8 mm



<https://www.bernina.com/foot-59C>

Pied pour broderie #15



Ce pied est idéal pour la couture d'appliqués et la couture à mains libres. La forme légèrement recourbée vers le haut facilite en outre la couture de tissus volumineux, la broderie sur des appliqués et de motifs de broderie denses.

15	032 708 71 00	B	C	D	E	F		
----	---------------	---	---	---	---	---	--	--



<https://www.bernina.com/foot-15>

Couture décorative

Pied de broderie en forme de goutte #26



26 031 597 71 00 B C D E F

Combiné avec la plaque à aiguille pour point droit, ce pied-de-biche s'utilise surtout pour la broderie avec le module de broderie ainsi que pour le reprisage des tissus fins. L'espace en forme de goutte et la forme de la semelle évitent que le fil supérieur ne soit endommagé et favorisent la formation de jolis points.



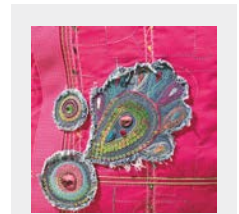
<https://www.bernina.com/foot-26>

Pied pour appliqués #23



23 002 960 73 00 A
23 008 466 73 00 B C D Ea²⁻⁴ Eb²⁻⁴ Ec F

Ce pied-de-biche est idéal pour les travaux d'appliqués simples avec une couture chenille étroite de jusqu'à 2 mm. La semelle transparente de forme spéciale offre une vue parfaite sur la zone de couture et les points denses glissent parfaitement sous le pied, que ce soit sur les lignes droites ou sur les arrondis. Un fil d'accompagnement ou un ruban peut également être inséré dans l'évidement à l'avant.



<https://www.bernina.com/foot-23>

Faire du patchwork

Pied pour patchwork #37/37D



Ce pied s'utilise pour les travaux de patchwork qui exigent des surplus de 3 mm (1/8 pouce) ou de 6 mm (1/4 pouce). Les trois encoches latérales permettent une orientation précise lors de l'utilisation de pièces de patchwork comportant beaucoup d'angles.

37	001 127 72 00	A							
37	036 631 70 00	A	B1					Ec ¹⁺² ■	Snap-on
37	008 474 74 00	B	C	D	Ea ²⁺⁴	Eb ²⁺⁴	Ec	F	
37D	033 152 72 00			D	Ea ³⁺⁴	Eb ⁴		F	

■ Ec² : B 475 QE



<https://www.bernina.com/foot-37>

Pied pour patchwork avec guide #57/57D



Le pied pour patchwork #57/57D se différencie du pied #37/37D par l'ajout d'un guide qui facilite la couture précise des lignes droites.

57	032 148 71 00	A							
57	031 577 72 00	B	C	D	Ea ²⁺⁴	Eb ²⁺⁴	Ec	F	
57D	032 963 72 00			D	Ea ³⁺⁴	Eb ⁴		F	



<https://www.bernina.com/foot-57>

Pied pour patchwork #97/97D



Le pied pour patchwork permet de réaliser de magnifiques quilts et des ouvrages de grande précision. Les repères des surplus de 3 mm (1/8 pouce), de 6 mm (1/4 pouce) et de 7,5 mm placés sur la semelle du pied servent de guide. Sa surface de contact est idéale pour des machines ayant une largeur de point de 9 mm. Elle permet un guidage minutieux de l'ouvrage et du point lors de l'assemblage de pièces de tissu.

97	035 927 70 00	C	D	Ea ³⁺⁴	Eb ³⁺⁴	Ec ³	F	
97D	035 928 71 00		D	Ea ³⁺⁴	Eb ⁴		F	



<https://www.bernina.com/foot-97>

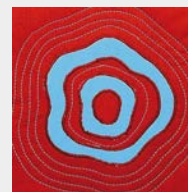
Quilter

Pied pour reprisage #9



Ce pied-de-biche est très polyvalent. En raison de sa forme particulière, il se prête parfaitement à la broderie à mains libres, au quilt de contours et à la réalisation de dentelles et de monogrammes séduisants. Il permet aussi de reprendre trous et fentes à l'aide de l'appareil pour le reprisage des bas.

9	002 584 72 00	A							
9	008 454 74 00		B	C	D	Ea ²⁺⁴	Eb ²⁺⁴	Ec	F



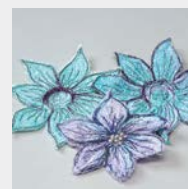
<https://www.bernina.com/foot-9>

Pied pour broderie à mains libres #24



La semelle de broderie ouverte offre une meilleure vision sur l'ouvrage. Les travaux à mains libres précis et créatifs, comme les broderies de monogrammes, de rubans de satin ou les broderies Richelieu et la peinture avec fils sont faciles à réaliser. Le pied pour broderie à mains libres est également idéal pour le quilt de contours ou le quilt à mains libres de très petits détails (microstippling).

24	002 593 72 00	A							
24	008 467 74 00		B	C	D	Ea ²⁺⁴	Eb ²⁺⁴	Ec	F



<https://www.bernina.com/foot-24>

Pied pour quilt #29/29C



On utilise le pied pour quilt pour piquer des quilts matelassés épais ou fins. La semelle transparente garantit une vision parfaite de l'ensemble de l'ouvrage et revêt un rôle primordial pour le placement précis des points. Avec ce pied, vous réussirez des travaux libres de quilt en utilisant la technique du contour, des méandres ou la peinture avec fils.

29	001 128 72 00	A							
29	008 469 73 00		B	C	D	Ea ²⁺⁴	Eb ²⁺⁴	Ec	F
29C	008 880 74 00			C	D	Ea ³⁺⁴	Eb ³⁺⁴	Ec ³	F



<https://www.bernina.com/foot-29>

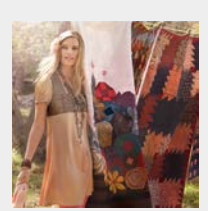
Quilter

Régulateur de points BERNINA (BSR) #42



Le pied idéal pour quilter à mains libres avec des longueurs de points régulières sur tous les matériaux. Il réagit aux mouvements du tissu et régule la vitesse de l'aiguille pour les coutures à bras libre. La longueur de point est réglée indépendamment des mouvements, ce qui permet d'obtenir une formation de points absolument régulière.

42 031 472 74 01 B4,5 C2,3[■] D Ea²⁻⁴ Eb²⁻⁴ Ec²⁺³ F
[■] C2 : 730



<https://www.bernina.com/BSR>

Pied quilt écho et CutWork #44C



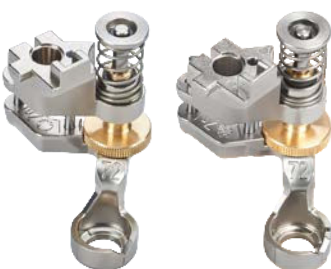
Ce pied-de-biche est l'outil idéal pour de nombreux travaux créatifs de couture comme le quilt écho/ombré, le quilt à mains libres, la peinture avec fils et la broderie à mains libres au point zigzag. La semelle transparente en forme d'assiette se déplace aisément sur des épaisseurs. Le repère du croisement des fils et les marquages concentriques de cercles aident à placer les points avec la plus grande précision. En outre, ce pied permettra d'obtenir d'excellents résultats de coupe de motifs CutWork.

44C 033 369 72 00 B C D E F



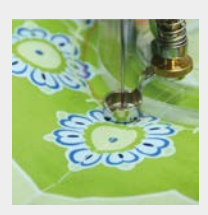
<https://www.bernina.com/foot-44>

Pied Ruler réglable #72/72S



On coud avec ce pied réglable en hauteur le long d'un gabarit en plexiglas 1/4 pouce pour créer des motifs de quilt décoratifs comme des lignes, des plumes, des cercles etc.. Les repères intérieurs et extérieurs permettent un travail précis et la bague de réglage autorise un ajustement individuel de la hauteur du pied à l'épaisseur du tissu. Le pied-de-biche #72S peut être changé sans couper le fil. On peut ainsi facilement passer du Rulerwork à d'autres applications. Les deux pieds-de-biche sont compatibles avec les inserts pour la couture de cordons et les clips quilt écho.

72 105 121 70 00 A
 72 101 786 70 00 B C D Ea²⁻⁴ Eb²⁻⁴ Ec F
 72S 105 803 70 00 B C D Ea²⁻⁴ Eb²⁻⁴ Ec F avec fente



<https://www.bernina.com/foot-72>

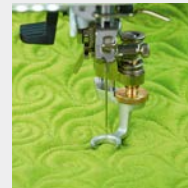
Quilter

Pied réglable pour piquetis #73



73	105 120 70 00	A							
73	104 211 70 00		B	C	D	Ea ²⁺⁴	Eb ²⁺⁴	Ec	F

Ce pied réglable en hauteur est idéal pour quilter à mains libres et broder à mains libres. En particulier, pour quilter de petits motifs et travailler de petits détails. La forme ouverte de la semelle du pied-de-biche permet de voir parfaitement l'ouvrage. Grâce à la molette de réglage, la hauteur du pied peut être adaptée individuellement à l'épaisseur du tissu. Le revêtement gris mat du pied évite l'éblouissement de l'utilisateur.



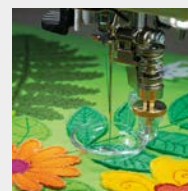
<https://www.bernina.com/foot-73>

Pied réglable coquille de glissement #74



74	105 118 70 00	A							
74	104 213 70 00		B	C	D	Ea ²⁺⁴	Eb ²⁺⁴	Ec	F

La possibilité de régler en hauteur à l'aide de la molette de réglage permet d'adapter le pied à toutes les épaisseurs de tissu, selon les besoins. Ce pied est parfait pour le quilting à mains libres, le quilting en écho ou ombré, la peinture au fil, pour des points droits et en zigzag ainsi que des appliqués. Grâce à l'assiette haute, le pied glisse sans problème sur les applications, les fils épais et les décorations. La semelle transparente en forme d'assiette offre une très bonne visibilité sur l'ouvrage.



<https://www.bernina.com/foot-74>

Clips quilt écho

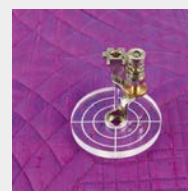


102 959 71 00	B	C	D	Ea ²⁺⁴	Eb ²⁺⁴	Ec	F
---------------	---	---	---	-------------------	-------------------	----	---

On coud avec les clips quilt écho le long d'un gabarit en plexi-glas pour obtenir des motifs quilts décoratifs comme des lignes, des plumes ou des cercles. Les repères gravés favorisent un travail net et précis. Ils s'utilisent en combinaison avec le pied Ruler réglable #72 et le kit de gabarits.

Le set contient

- 1x clip quilt écho, rayon 1/2 pouce
- 1x clip quilt écho, rayon 3/4 pouce
- 1x clip quilt écho, rayon 1 pouce



<https://www.bernina.com/Echo-quilting-Clips>

Quilter

Inserts pour la couture de cordons



Les inserts pour la couture artistique de cordons permettent de coudre ou de broder des cordelettes, des cordons, des fils de laine et de feutrine sur un ouvrage. Soit le long d'un gabarit en plexiglas soit librement. Ils s'utilisent en combinaison avec le pied Ruler réglable #72 et le kit de gabarits.

Le set contient

1x insert pour la couture de cordons, Ø 1,4 mm

1x insert pour la couture de cordons, Ø 1,8 mm

1x insert pour la couture de cordons, Ø 2,2 mm

102 960 71 00

B

C

D

Ea²⁻⁴

Eb²⁻⁴

Ec

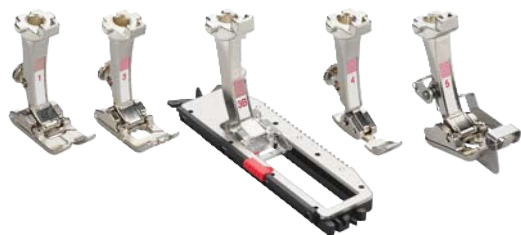
F



<https://www.bernina.com/cou-ching-inserts>

Kits de pieds-de-biche

Kit de pieds-de-biche



031 662 71 00

B

Ea²Eb²Ec¹

Ce kit pour des machines d'une largeur de point de 5,5 mm contient 5 pieds-de-biche pratiques conçus pour les points et ouvrages de couture spéciaux.

Le set contient

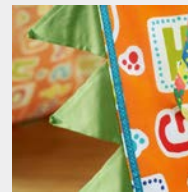
Pied pour points en marche arrière #1

Pied pour boutonnière #3

Pied traîneau pour boutonnière #3B

Pied pour fermeture à glissière #4

Pied pour points invisibles #5



<https://www.bernina.com/presser-foot-set>

Kit de pieds-de-biche D



031 662 71 01

D

Ea³⁺⁴Eb⁴

F

Ce kit pour des machines d'une largeur de point de 9 mm contient 5 pieds-de-biche et constitue un équipement de base utile.

Le set contient

Pied pour jean #8D

Pied pour bordure étroite #10D

Pied ouvert pour broderie #20D

Pied pour points en marche arrière avec semelle transparente #34D

Pied pour patchwork #97D



<https://www.bernina.com/presser-foot-set-D>

ACCESSOIRES POUR MACHINES À COUDRE



Accessoires pour machines à coudre

Rallonge de pied #75/77



Les rallonges de pied sont conçues pour fixer les divers accessoires à la machine en cas d'utilisation avec le fronceur #86.



<https://www.bernina.com/standard-adapter-shank-75>

75	032 705 71 00	A								standard
75	032 702 71 00	B	C	D	Ea ²⁺⁴	Eb ²⁺⁴	Ec	F		standard
77	032 713 71 00	A								courte
77	032 710 71 00	B	C	D	Ea ²⁺⁴	Eb ²⁺⁴	Ec	F		Courte

Tige Snap-on #78



Les pieds snap on sont constitués d'une tige snap on et de différentes semelles snap on correspondant aux divers usages. La fixation simple et sûre de la semelle se fait à l'aide d'un mécanisme de serrage.



<https://www.bernina.com/snap-on-shank-78>

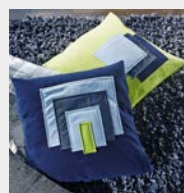
78	032 703 71 00	A1 [■]								
78	032 725 71 00	B	C	D	Ea ²⁺⁴	Eb ²⁺⁴	Ec	F		

■ A1 : 1008

Guide pour patchwork



Le guide pour patchwork facilite la couture précise de travaux de patchwork et d'ourlets. Il peut être repoussé jusqu'au rebord du pied ou éloigné de celui-ci.



<https://www.bernina.com/patchwork-seam-guide>

	032 706 71 00	A	B	C	D	Ea ²⁺⁴	Eb ²⁺⁴	Ec	F	Kit (avec vis)
	330 030 131+	A	B	C	D	Ea ²⁺⁴	Eb ²⁺⁴	Ec	F	Vis

Accessoires pour machines à coudre

Plaques à aiguille BERNINA

Outre la plaque à aiguille standard livrée avec la machine, BERNINA propose d'autres plaques à aiguille pour des usages spécifiques. Chacune de ces plaques à aiguille a son propre repère de couleur qui sert à indiquer rapidement l'usage auquel elles sont destinées. Les plaques à aiguille se distinguent surtout dans la réalisation de la piqûre et dans les indications de mesures en mm, pouces ou dans une combinaison pouces/mm.

Plaque à aiguille Point droit/CutWork



La plaque à aiguille point droit et CutWork a un marquage orange. Elle peut être utilisée pour les travaux de couture au point droit ou de broderie ainsi que pour les travaux de CutWork et de CrystalWork. En combinaison avec des pieds-de-biche à petit orifice, elle permet de réaliser une couture parfaite au point droit. Il s'agit des pieds-de-biche #8, #26, #53, #62 et #64.

006 857 70 01	A1 [■]	mm
003 098 70 00	A2	mm
003 098 70 01	A2	pouce
033 339 71 04	B1 [□]	mm/pouce
033 339 72 00	B1,4,5 [◆]	mm/pouce
033 339 71 03	B2,3	mm/pouce
033 339 71 02	C1,2	mm/pouce 1,4 mm
008 865 71 03*	C1,2	mm/pouce 2,0 mm
033 339 73 13	C3	mm/pouce
033 339 71 07	D	Ea ³⁺⁴ Eb ³⁺⁴ Ec ³ mm/pouce
033 339 71 14		Ea ² Eb ² Ec ¹⁺² mm/pouce
034 914 70 00		F mm/pouce

* Dans la limite des stocks disponibles

■ A1 : 1000 – 1530

□ B1 : 125 – 145

◆ B1 : 210 – B 380



<https://www.bernina.com/straight-cutwork-stitch-plate>

Plaque à aiguille de 9 mm avec trou de 5,5 mm



Cette plaque à aiguille a un marquage violet et un trou réduit de 5,5 mm. Elle convient à toutes les machines d'une largeur de point de 9 mm. Elle excelle dans la couture de tissus fins et souples. Elle permet de réaliser des travaux de couture riches en détails à l'aide de points zigzag et décoratifs d'une largeur maximale de 5,5 mm.

006 216 70 01*	A2	mm
033 339 72 11*	C1,2	mm/pouce
033 339 71 10	C3	mm
031 045 70 01	C3	Pouce
033 339 70 08	D	Ea ³⁺⁴ Eb ³⁺⁴ Ec ³ mm/pouce
034 915 70 00		F mm

* Dans la limite des stocks disponibles



<https://www.bernina.com/stitch-plate-9mm>

Accessoires pour machines à coudre

Plaque à aiguille de 5,5 mm PunchWork



033 371 70 06*	B1 [■]
031 050 70 10*	B1,4,5 [□]
007 874 71 10*	B2,3

* Dans la limite des stocks disponibles

■ B1 : 125 – 145 S

□ B1 : 210 – B 380

Cette plaque à aiguille pour crochet CB peut être utilisée aussi bien pour coudre que pour feutrer. La grande ouverture ronde est destinée aux aiguilles de feutrage.



<https://www.bernina.com/punchwork-stitch-plate-5mm>

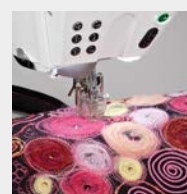
Plaque à aiguille PunchWork



033 691 70 00*	C1,2
033 690 70 00	C3
033 339 71 06	D Ea ¹⁺³⁺⁴ Eb ¹⁺³⁺⁴ Ec ³
033 685 71 00	F

* Dans la limite des stocks disponibles

Cette plaque à aiguille a un marquage jaune et trois trous de piqûre alignés dans le sens de la largeur pour les aiguilles de feutrage. Le tissu est mieux protégé grâce au guide étroit des aiguilles.



<https://www.bernina.com/punchwork-stitch-plate>

Canette et boîtier de canette pour crochet CB



001 536 72 00	A1 [■] B
034 320 71 07	A1 [■] B
034 320 71 06	A1 [■] B

■ A1 : 910 – 933, 1004 – 1031, 1080 – 1530

Chaque système de crochet BERNINA dispose de ses propres boîtiers de canette pour coudre, broder et coudre avec le fil de canette (Bobbinwork). Chaque boîtier est associé à une canette.

1) Canette unique

2) Boîtier de canette pour couture et broderie

3) Boîtier de canette pour la couture avec le fil de canette (Bobbinwork)



<https://www.bernina.com/CB-hook-bobbin-cases>

Accessoires pour machines à coudre

Canette et boîtier de canette pour crochet RL



Chaque système de crochet BERNINA dispose de ses propres boîtiers de canette pour coudre, broder et coudre avec le fil de canette (Bobbinwork). Chaque boîtier est associé à une canette.

330 026 03 0+	A1 [■]	1) Canette unique
006 026 53 00	A1,2 [□] C	2) Canette unique
032 295 54 00	F	3) Canette unique
033 210 72 00	F	3) Boîte de canettes (5 unités)
034 320 71 05	A1,2 [□] C	4) Boîtier de canette pour la couture
034 320 71 04	C	5) Boîtier de canette pour la broderie

■ A1 : 940/950

□ A1 : 1000 – 1001, 1050 – 1070



<https://www.bernina.com/Rotary-hook-bobbins>

Canette et boîtier de canette pour crochet B9/BERNINA



Chaque système de crochet BERNINA dispose de ses propres boîtiers de canette pour coudre, broder et coudre avec le fil de canette (Bobbinwork). Chaque boîtier est associé à une canette.

La série 7 a deux crochets ; le crochet B9 et le crochet BERNINA.

Pour les distinguer, tous les éléments des crochets BERNINA sont marqués d'un triangle, de même que les boîtiers de canette.

033 436 54 00	D	E	1) Canette unique
033 210 70 01	D	E	1) Boîte de canettes (5 unités)
034 320 71 01	D		2) Boîtier de canette pour couture et broderie
034 320 71 03		E	3) Boîtier de canette pour couture et broderie
034 320 70 00	D		4) Boîtier de canette pour la couture avec le fil de canette (Bobbinwork)
034 320 71 02		E	5) Boîtier de canette pour la couture avec le fil de canette (Bobbinwork)
034 320 70 09		E	6) Canette avec tension de fil élevée



<https://www.bernina.com/Bobbin-case-for-bobbinwork>

Dispositif pour broderie en cercle #83



L'appareil pour points en cercle permet de coudre ou d'orner des cercles ou des demi-cercles originaux et décoratifs de divers diamètres avec des points utilitaires, décoratifs ou des alphabets. Il convient à l'application de rubans. La table rallonge permet d'agrandir la surface d'appui pour réussir des travaux de décoration précis.

83	008 373 74 00	B	C	D	Ea ²⁻⁴	Eb ²⁻⁴	Ec	F
----	---------------	---	---	---	-------------------	-------------------	----	---



<https://www.bernina.com/foot-83>

Accessoires pour machines à coudre

Appareil pour œillets #82 avec pied #92



82 008 359 75 00 B C D Ea²⁻⁴ Eb²⁻⁴ Ec F

Cet appareil livré avec le pied #92 permet de broder de ravissants œillets décoratifs ou fonctionnels. Ils sont très prisés sur des vêtements de sport ou des matériaux comme le jersey.



<https://www.bernina.com/foot-82>

Pied pour œillet #92



92 032 718 70 00* B C D Ea²⁻⁴ Eb²⁻⁴ Ec F

* Dans la limite des stocks disponibles

Ce pied de broderie mains libres se combine avec l'appareil pour œillets #82. Il sert à la broderie des œillets et à un usage décoratif et fonctionnel.



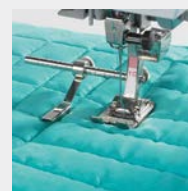
<https://www.bernina.com/foot-92>

Guide réglable



032 855 71 00 A B C D Ea²⁻⁴ Eb²⁻⁴ Ec F

Le guide réglable se compose d'une aide de guidage et d'une butée d'angle. Il permet de maintenir des écarts réguliers de couture avec des points droits ou décoratifs. Ce guide est précieux pour tous les travaux de surpiqûre, de patchwork ou d'autres travaux décoratifs de couture. La butée d'angle ajustable est avant tout utilisée pour l'exécution de coutures de précision et d'ourlets parfaits. Elle permet de réussir particulièrement bien la surpiqûre des bords. Le guide réglable et la butée d'angle peuvent se fixer sur la tige de presque tous les pieds.



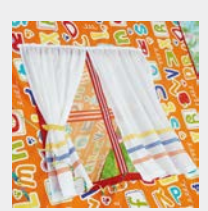
<https://www.bernina.com/Adjustable-Guide>

Accessoires pour machines à coudre

Guide droit et gauche



Ce guide est une aide précieuse placé à la droite ou à la gauche de l'aiguille. Il permet de conserver des écarts précis et réguliers de couture pour obtenir des bords et des ourlets propres et droits.



<https://www.bernina.com/right-left-seam-guide>

033 338 71 00	A	B	C	D	Ea ²⁻⁴	Eb ²⁻⁴	Ec	F	droit
033 338 70 01	A	B	C	D	Ea ²⁻⁴	Eb ²⁻⁴	Ec	F	gauche

Guide avec graduation



Le guide avec graduation est une aide précieuse placé à la droite ou à la gauche de l'aiguille. Il s'adresse aux travaux de couture classiques ainsi qu'aux projets plus complexes. La graduation, en centimètres et en pouces, facilite la couture précise des lignes parallèles et le respect d'écarts réguliers.



<https://www.bernina.com/seam-guide-with-scale>

003 027 71 00	A	B	C	D	Ea ²⁻⁴	Eb ²⁻⁴	Ec	F	Kit
---------------	---	---	---	---	-------------------	-------------------	----	---	-----

Aide d'avancement pour la couture des boutonnières



Combinée avec le pied traîneau pour boutonnière #3A/3B, cette aide à l'avancement améliore l'entraînement des tissus épais, moelleux et extensibles lors de la couture des boutonnières et est idéal pour incorporer une boutonnière sur un bord.



<https://www.bernina.com/fabric-feeding-aid>

031 247 71 00	B	C	D	Ea ²⁻⁴	Eb ²⁻⁴	Ec	F
---------------	---	---	---	-------------------	-------------------	----	---

Accessoires pour machines à coudre

Plaquettes d'équilibrage de la hauteur pour boutonnières



Les plaquettes d'équilibrage de la hauteur améliorent le transport du pied traîneau pour boutonnière #3A/3C lors de la couture de boutonnières sur des matériaux de hauteur inégale comme les rebords.

033 332 70 01	A2	B [■]	C	D	Ea ²⁺⁴	Eb ²⁺⁴	Ec	F	large
033 332 70 00*	A1 [□]								étroit

* Dans la limite des stocks disponibles

■ B1 : 135 – 145, 230 – B 380

□ A1 : 1130, 1230



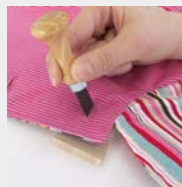
<https://www.bernina.com/buttonhole-leveler>

Poinçon pour l'ouverture des boutonnières avec support en bois



Ce poinçon pour l'ouverture des boutonnières a 1,3 mm (1/2 pouce) de largeur. Il sert à ouvrir des boutonnières cousues.

032 580 71 00	A	B	C	D	Ea ²⁺⁴	Eb ²⁺⁴	Ec	F
----------------------	---	---	---	---	-------------------	-------------------	----	---



<https://www.bernina.com/buttonhole-cutter>

Accessoires pour machines à coudre

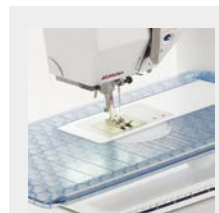
Table rallonge



La table rallonge offre un espace de travail plus généreux tout en maintenant la possibilité d'utiliser le bras libre.

003 175 70 00	A1,2 [■]	avec butée
030 347 51 01	B1 [□]	1)
033 045 70 00	B1 [□]	1)
031 073 52 01	B4 C3	1)
033 114 71 00	B4,5 C3	2) avec bouton quick release
008 868 50 00	B2,3 C1,2	2)
033 131 70 00	D Ea	2)
103 254 70 00	Eb	2)
103 493 71 00	Ec	2)
031 846 72 00	F	2)

■ A1 : 1000 – 1530
 □ B1 : 125 – 240
 ◆ B1 : B 325 – B 380



<https://www.bernina.com/free-arm-slide-table>

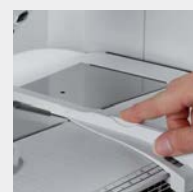
Butée guide-lisières sur la table rallonge



La butée pour la table rallonge est une aide précieuse pour la surpiqûre large des bords et des ourlets.

002 909 51 00	A1 [■]
033 046 70 00	B1,4,5 [□] C3 Eb ²⁻⁴ Ec
030 726 70 00	B2,3 C1,2
032 527 71 00	D Ea ²⁻⁴ F

■ A1 : 1008
 □ B1 : B 325 – B 380



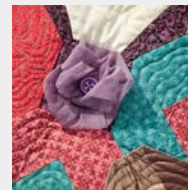
<https://www.bernina.com/seam-guide-slide-on-table>

Accessoires pour machines à coudre

Table rallonge quilt en plexiglas



Cette table rallonge quilt offre une surface de travail agrandie. C'est une aide précieuse pour le maniement et la réalisation de travaux de quilt et de projets de couture de grande envergure.



<https://www.bernina.com/plexiglass-extension-table>

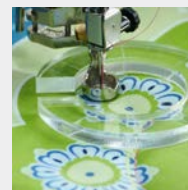
030 129 72 01*	A1,2 [■]	60 x 45 cm
030 129 72 09	B1	60 x 60 cm
030 129 72 04	B4,5 C3	60 x 60 cm
030 129 72 08	D Ea ²⁺⁴	60 x 45 cm
030 129 70 10	Eb ²⁺⁴	60 x 45 cm
030 129 70 11	Ec	60 x 45 cm
030 129 71 06	F	60 x 45 cm

* Dans la limite des stocks disponibles
 ■ A1 : 1000 – 1530

Kit de gabarits



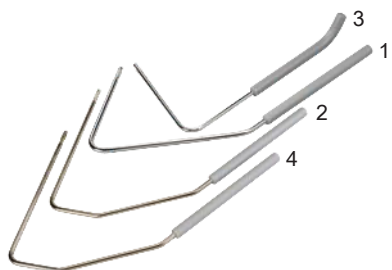
En combinaison avec le pied Ruler réglable #72, le set de gabarits permet de créer des motifs décoratifs de quilt. La hauteur du gabarit a été conçue pour faciliter son guidage et se mouvoir de manière fluide avec le quilt sous le pied.



<https://www.bernina.com/ruler-kit>

102 379 70 01	B C D Ea ²⁺⁴ Eb ²⁺⁴ Ec F
---------------	--

Levier à genouillère / Système main libre (FHS)



Ce système mains libres (FHS), une exclusivité de BERNINA, permet de relever le pied et d'abaisser en même temps la griffe d'entraînement sur simple pression du genou sur le levier. Cela facilite l'avancement de l'ouvrage entre la plaque à aiguille et le pied. En outre, les deux mains sont libérées pour travailler.



<https://www.bernina.com/freehand-system>

001 635 77 00	A B C	1) FHS standard
001 635 77 01	A B C D Ea ²⁺⁴ Eb ²⁺⁴ Ec	2) FHS pour quilt meubles
001 635 73 02	A B1-4 C	3) FHS spécial (court)
001 635 77 04	F	4) FHS standard

Accessoires pour machines à coudre

Kit pour le système mains libres (FHS)



Ce kit permet d'équiper ultérieurement la machine d'un levier de pied.

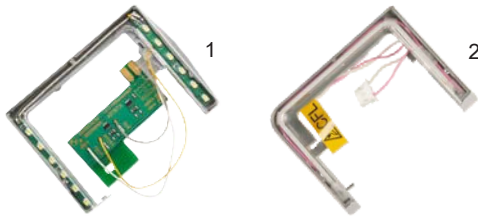
030 146 70 00*	B1
008 610 71 00	B2,3 C1

* Dans la limite des stocks disponibles



<https://www.bernina.com/free-hand-system-retrofit-kit>

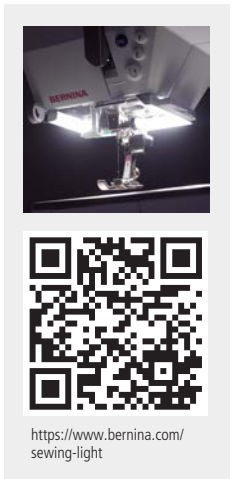
Eclairage



Cet éclairage illumine l'ouvrage et facilite ainsi un travail précis. Il se caractérise en outre par sa longue durée de vie.

030 753 70 00	B1 [■]	2) CFL
004 992 74 00	B2,3 [□] C1,2 [◆]	1) LED
030 683 74 00	B4 C3	2) CFL

[■] B1 : 125 – 240
[□] B2 : 155 + 163
[◆] C1 : 185



<https://www.bernina.com/sewing-light>

Appareil pour le reprisage des bas



Combiné avec le pied pour reprisage #9, cet accessoire permet de réaliser les travaux de reprisage de bas, de chaussettes et d'autres textiles en un tour de main. L'appareil pour le reprisage de bas évite la formation de bulles et de plis sur le tissu.

001 548 71 01	A	B1,4,5 C3	Ec
001 548 71 03		B2,3 C1,2 D	Ea ²⁻⁴ Eb ²⁻⁴ F



<https://www.bernina.com/hosiery-darning-hoop>

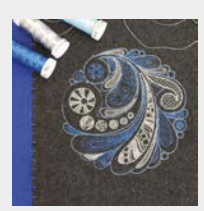
Accessoires pour machines à coudre

Œillet en métal et pour fil de soie



008 814 72 00 B C

En tant que guide supplémentaire, cet œillet empêche les fils métalliques et de soie de glisser hors de la bobine.



<https://www.bernina.com/guide-eyelet>

Unité guide fil

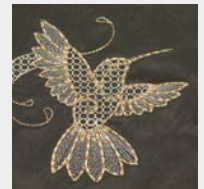


031 161 73 00 A B C D E

033 596 70 00 F

031 963 50 00 Fluide silicone

Il est recommandé d'utiliser cette unité guide fil surtout avec des fils métalliques et des fils torsadés lâches. Le fluide siliconé renforce la faculté de glissement de ces fils et évite efficacement la déchirure ou la casse des fils fragiles.



<https://www.bernina.com/thread-lubrication-unit>

Huile de machine



033 567 71 01 D E F

Un entretien régulier de votre machine à coudre garantit son bon fonctionnement. Une bonne lubrification y contribue également.



<https://www.bernina.com/sewing-machine-oil>

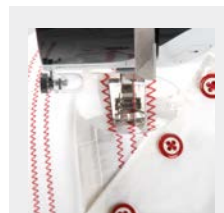
Accessoires pour machines à coudre

Kit de loupes



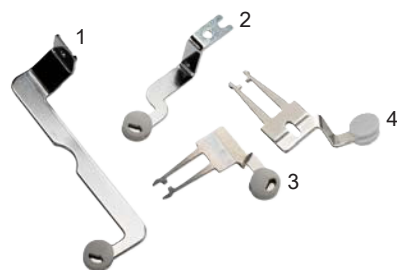
008 264 75 00 A B C D E F

Fort pratique, ce kit de loupes permet une meilleure vision de l'ouvrage. Les trois loupes d'une puissance de 1,25, 1,5 et 2 simplifient l'enfilage ou certaines coutures compliquées. Équipées d'un manche, elles peuvent aussi servir de loupe de lecture.



<https://www.bernina.com/magnifying-lens-set>

Support pour le kit de loupes et l'outil PunchWork



033 853 70 01	B1	1)
033 853 70 00*	B2,3 C1,2	2)
033 853 70 02	B4,5 C3	3)
033 853 72 03	D E	4)
032 052 70 00		F

* Dans la limite des stocks disponibles

Ce support permet de fixer l'outil PunchWork ou le kit de loupes.



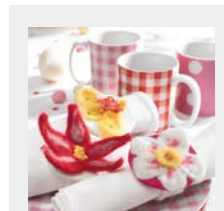
<https://www.bernina.com/mounting-bracket>

Outil PunchWork pour le crochet CB



031 571 72 00 B

Le meilleur outil pour des travaux de feutrage à l'aiguille avec des fils de laine ou des fibres de laine lâches. Il permet de réaliser des dessins et motifs dans des tissus comme le feutre, la laine, le loden, les foulés ou le jean sans lycra. Cet outil doit être utilisé en combinaison avec la plaque à aiguille de 5,5 mm PunchWork.



<https://www.bernina.com/punch-work-tool>

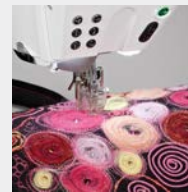
Accessoires pour machines à coudre

Outil PunchWork pour les crochets RL, B9 et BERNINA



033 678 72 00 C D Ea¹⁺³⁺⁴ Eb¹⁺³⁺⁴ Ec³ F

Le meilleur outil pour des travaux de feutrage à l'aiguille avec des fils de laine ou des fibres de laine lâches. Il permet de réaliser des dessins et motifs dans des tissus comme le feutre, la laine, le loden, les foulés ou le jean sans lycra. La protection transparente des doigts peut être réglée en hauteur et peut recevoir, à l'avant et à l'arrière, des fils de feutre et des rubans d'épaisseur variable. Cet outil doit être utilisé en combinaison avec la plaque à aiguille PunchWork.



<https://www.bernina.com/punchwork-tool>

Aiguille de feutrage



032 178 71 00 B 1) long
033 940 70 00 C D Ea¹⁺³⁺⁴ Eb¹⁺³⁺⁴ Ec³ F 2) court

Les aiguilles de feutrage sont des aiguilles spéciales avec crochets invisibles qui repoussent les fibres dans le matériau durant l'opération de feutrage.



<https://www.bernina.com/felting-needles-long>

Clé USB



104 081 70 00 C3[■] D[□] E F[◆]

- C3 : 435, B 560, B 580
- une mise à jour du micrologiciel peut être nécessaire
- ◆ F : B 880, B 880 PLUS

Mobile et maniable, la clé USB est un support d'enregistrement de données, de motifs de broderie et de mises à jour.



<https://www.bernina.com/bernina-usb-stick>

Accessoires pour machines à coudre

Multisupport de bobines



Le multisupport de bobines permet un accès et un changement de fil rapides, ce qui facilite notamment la couture des motifs de broderie multicolores. En outre, la distance à l'aiguille est plus longue grâce au support de bobine télescopique ; ainsi, les fils difficiles seront désenchevêtrés avant la couture.



<https://www.bernina.com/multiple-spool-holder>

008 983 75 00	B2,3,4,5	C	D	E	F
030 205 72 01	B2,3,4,5	C	D	E	F

Adaptateur

Extension pour le multisupport de bobines



Cette extension pratique permet d'ajouter des bobines supplémentaires.



<https://www.bernina.com/multiple-spool-holder-extension>

008 979 71 00	B2,3,4,5	C	D	E	F
----------------------	----------	---	---	---	---



Accessoires pour machines à coudre

Coffret d'accessoires BERNINA



Ce coffret pratique pour les accessoires BERNINA vous permet de ranger vos pieds-de-biche, canettes, aiguilles, etc. Ainsi, vous avez toujours tous vos accessoires sous la main. Des pieds déplaçables assurent une bonne stabilité au poste de travail.

030 396 72 04	B1 [■]				
030 396 72 13	B1,4,5 [□]	C3 [◆]			
030 396 72 03	B2,4 [○]				
030 396 71 01		C1,2			
030 396 72 05		C3 [■]			
030 396 72 12		D	Ea		
103 255 71 00			Eb	Ec	
030 396 73 11					F

- B1 : 125 – 240
- B1 : B 330 – B 380 ; B4 : B 555, B 570 QE
- ◆ C3 : B 560, B 580
- B4 : 430, 440 QE, 630
- C3 : 435, 450, 640



<https://www.bernina.com/accessories-box>

Styler



Pour utiliser en toute simplicité l'écran tactile de la machine à coudre et à broder. L'un des stylos a un support, l'autre est magnétique et peut être fixé sur le côté droit de la machine. Avec le stylo tactile, l'écran reste propre.

033 333 71 00	B3,4 [■]	C1,2,3 [□]	D	Ea	F	1)
104 090 70 00				Eb	Ec	2)

- B4 : B 555, B 570 QE, 630
- C3 : B 560, B 580, 640



<https://www.bernina.com/touchscreen-pen>

Sac pour la machine à coudre et le module de broderies



Pour que la machine à coudre et le module de broderie soient protégés lors des déplacements. Les compartiments intérieurs offrent un espace supplémentaire pour les accessoires.

033 284 52 00	B	C				1)
030 895 51 03	B3,4	C				2)



<https://www.bernina.com/carrying-bag-sewing-machine>

Accessoires pour machines à coudre

Coffret



Ce coffret protège la machine à coudre de la poussière et des salissures. Un espace pour les accessoires est intégré dans le coffret.



<https://www.bernina.com/carrying-case>

001 898 72 02* A1[■]

001 559 71 07* A1,2[□]

031 101 71 00* B2,3 C1,2

* Dans la limite des stocks disponibles

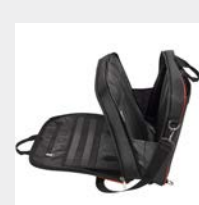
■ A1 : 1000 – 1050

□ A1 : 1070 – 1530

Pochette à accessoires



Très pratique, ce sac pour les accessoires peut se fixer sur un chariot ou se porter en bandoulière. Les nombreuses poches intérieures et extérieures offrent suffisamment de place pour ranger les pieds-de-biche, les accessoires et un ordinateur portable de 15 pouces.



037 214 70 00 A B C D E F

Coffret d'accessoires



Ce coffret d'accessoires convient pour la maison comme en déplacement. Il offre suffisamment de place pour plus de 40 pieds-de-biche, plusieurs canettes, boîtiers de canette ainsi que des plaques à aiguille et autres accessoires. Avec ses trois plateaux amovibles, il est très flexible et peut être rempli selon les besoins. Même les petits accessoires trouvent leur place dans le panneau du milieu à plusieurs compartiments.



104 265 71 00 A B C D E F



<https://www.bernina.com/accessory-case>

Accessoires pour machines à coudre

Système de chariot L



Pratiques, le chariot et le sac du module de broderie sont très stables et parfaitement adaptés au transport. Les nombreux compartiments intérieurs et extérieurs offrent un généreux espace pour le rangement des accessoires. Les roulettes solides et la poignée télescopique permettent de tirer confortablement la machine à coudre et le module de broderie fixés sur le système. Les poignées latérales offrent un maniement aisé lors du chargement et du déchargement. Le sac du module de broderie peut être fixé sur la poignée télescopique ou transporté avec une courroie réglable.



<https://www.bernina.com/L-trolley>

036 180 71 01	A	B	C	Eb	Ec	1)
---------------	---	---	---	----	----	----

033 476 71 01	B3,4	C		Eb		2)
---------------	------	---	--	----	--	----

Système de chariot XL



Pratiques, le chariot et le sac du module de broderie sont très stables et parfaitement adaptés au transport. Les nombreux compartiments intérieurs et extérieurs offrent un généreux espace pour le rangement des accessoires. Les roulettes solides et la poignée télescopique permettent de tirer confortablement la machine à coudre et le module de broderie fixés sur le système. Les poignées latérales offrent un maniement aisé lors du chargement et du déchargement. Le sac du module de broderie peut être fixé sur la poignée télescopique ou transporté avec une courroie réglable.



<https://www.bernina.com/XL-trolley>

036 180 70 00	D	Ea		F		1)
---------------	---	----	--	---	--	----

033 476 70 00	D2	Ea ¹⁺²⁺⁴		F2		2)
---------------	----	---------------------	--	----	--	----

Kit d'aiguilles



Le kit d'aiguilles BERNINA comprend des aiguilles de grande qualité adaptées à divers matériaux et usages en fonction de leur genre et de leur dimension.



<https://www.bernina.com/needle-assortment>

Accessoires pour machines à coudre

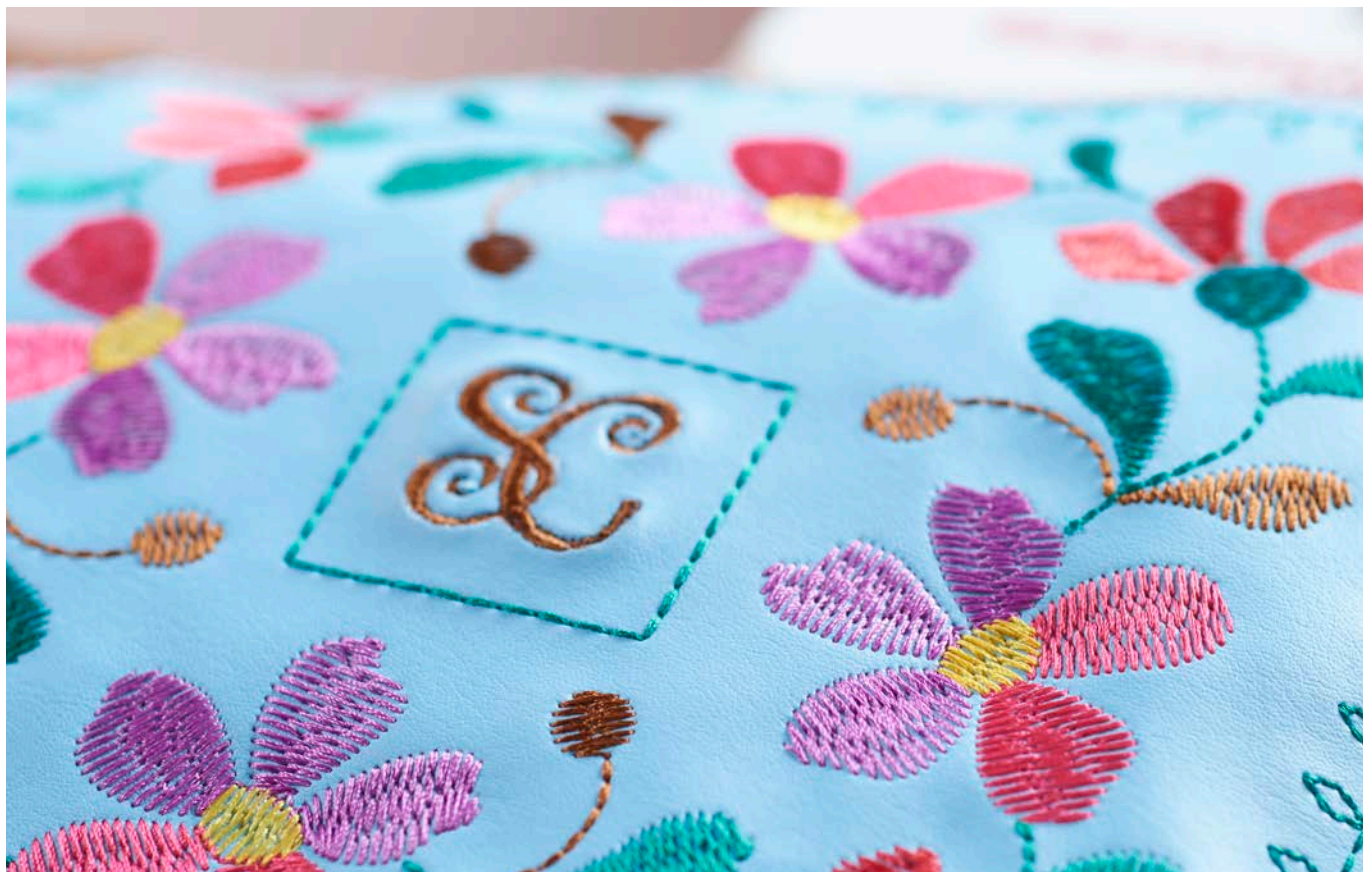
BERNINA aiguille à talon plat

Type de l'aiguille		Couleur application	Couleur numéro d'aiguille NM							
Aiguille à encoche courte	130/705 H	Aiguille universelle	aucune couleur	60	70	80	90	100	110	120
	130/705 H-J	Aiguille pour jeans	Bleu			80	90	100	110	
	130/705 H-M	Aiguille Microtex	Violet	60	70	80	90			
	130/705 H-N	Aiguille pour surpiquer	Verte claire			80	90	100		
	130/705 H-Q	Aiguille Quilting	Vert			75	90			
	130/705 H WING	Aiguille pour ourlet à jour	aucune couleur					100		120
	130/705 H METAFIL	Aiguille pour fil métallisé	Vieux rose			80				
	130/705 H-E	Aiguille à broder	Rouge			75	90			
	130/705 H SUK	Aiguille pour jersey/à broder	Orange	60	70	80	90	100		
	130/705 H-S	Aiguille pour stretch	Jaune			75	90			
	130/705 H SES	Aiguille pour tissus fins	aucune couleur		70	80	90*			
	130/705 H LR	Aiguille pour le cuir	Brune				90	100		
	Aiguille à encoche longue	130/705 H PRO	Aiguille universelle	aucune couleur			90	100	110	
		130/705 H-J PRO	Aiguille jeans	aucune couleur			80	90	100	
130/705 H SUK PRO		Aiguille jersey/à broder	aucune couleur			80	90	100		
Aiguille spéciale	130/705 H ZWI	Aiguille jumelée universelle Distance (mm)	aucune couleur	70	80	90	100			
	130/705 H-S ZWI	Aiguille jumelée pour tissus élastiques Distance (mm)	aucune couleur	1,6	2,0	3,0	4,0			
	130/705 H ZWIHO	Aiguille jumelée pour ourlet à jour Distance (mm)	aucune couleur				4,0	6,0	8,0	
	130/705 H DRI	Aiguille triple universelle Distance (mm)	aucune couleur				75			
	PUNCH	Aiguille pour feutrine	aucune couleur					100	2,5	
	130/705 DE	Aiguille avec double chas	aucune couleur			80				
	ELx705 CF	Aiguille pour point de recouvrement	Noire			80*	90*			
	ELx705 SUK CF	Aiguille pour jersey/point de recouvrement	Noire			80*	90*			

* seulement disponible assortis.

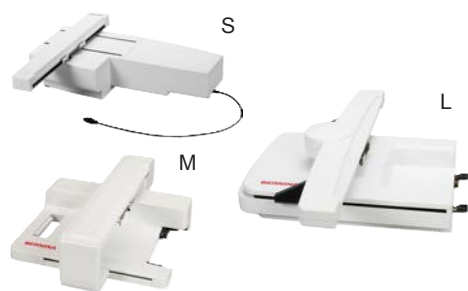


ACCESSOIRES POUR MACHINES À BRODER



Accessoires pour machines à broder

Module de broderie



La généreuse surface de broderie permet de réaliser aisément tous les projets de broderie. Ce module de broderie transforme votre machine à coudre BERNINA en une machine à broder permettant d'obtenir des résultats fiables et exceptionnels en un tour de main.

Le nouveau module de broderie BERNINA Smart Drive Technology (SDT) décuple votre expérience de broderie avec une qualité de point optimisée, un mouvement plus doux et plus silencieux, ainsi qu'une augmentation de la vitesse de broderie pouvant atteindre jusqu'à 55%.

024 580 9 0XX [■]	B4	C2,3 [□]				S
024 590 90 00*					Eb	M
024 592 90 00					Eb	M (SDT)
024 880 92 00*		D2	Ea ¹⁺²⁺⁴	F2		L
024 882 90 00		D2	Ea ¹⁺²⁺⁴	F2		L (SDT)

* Dans la limite des stocks disponibles

■ Les deux derniers chiffres varient selon le pays.

□ C2 : 200



<https://www.bernina.com/embroidery-module-l-sdt>

Table rallonge en plexiglas pour le module de broderie



La table rallonge pour le module de broderie permet de soutenir tout le cadre de broderie, ce qui répartit plus régulièrement le poids des ouvrages de broderie de plus grande envergure.

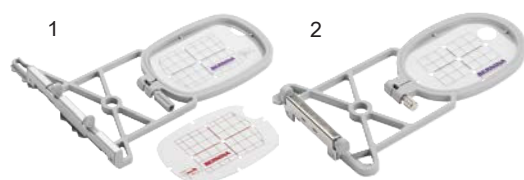
030 129 71 05*	B4,5	C3				60 x 45 cm
030 129 71 03*	B3	C1,2				60 x 45 cm

* Dans la limite des stocks disponibles



<https://www.bernina.com/extension-embroidery-module>

Petit cadre de broderie



Pour la broderie de petits motifs et pour la broderie à bras libre d'ouvrages fermés comme les manches, les jambes de pantalons ou similaires. Le gabarit facilite le positionnement de l'ouvrage.

Surface de broderie

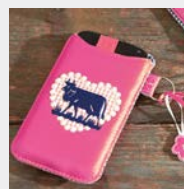
1 : 5,0 × 7,2 cm

2 : 4,0 × 6,0 cm

030 869 72 00	B4	C1,2,3 [■]	D2	Ea ¹⁺²⁺⁴	Eb	F2	1)
008 916 70 00	B3	C1 [□]					2)

■ C1 : 185

□ C1 : 180



<https://www.bernina.com/small-embroidery-hoop>

Accessoires pour machines à broder

Cadre de broderie moyen



Il est idéal pour des projets de broderie de taille moyenne. offre assez de place pour de séduisants dessins et motifs de broderie. Le gabarit facilite le positionnement de l'ouvrage.

Surface de broderie
10 × 13 cm



<https://www.bernina.com/Medium-hoop>

030 871 72 00	B4	C1,2,3 [■]	D2	Ea ¹⁺²⁺⁴	Eb	F2	1)
008 915 70 00	B3	C1 [□]					2)

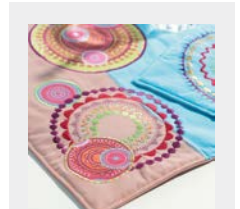
■ C1 : 185
□ C1 : 180

Grand cadre de broderie



Le grand cadre de broderie s'utilise pour les broderies de grande taille ou les combinaisons de motifs. Le gabarit facilite le positionnement de l'ouvrage.

Surface de broderie
15,5 × 20 cm



<https://www.bernina.com/Large-hoop>

008 914 73 00	B3	C1 [■]					
---------------	----	-----------------	--	--	--	--	--

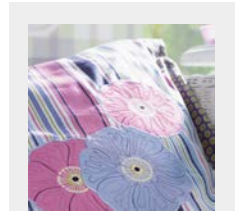
■ C1 : 180

Grand cadre de broderie ovale



Pour des projets de broderie de grande taille. Ce cadre permet de combiner aisément différents petits motifs. Le gabarit facilite le positionnement de l'ouvrage.

Surface de broderie
14,5 × 25,5 cm



<https://www.bernina.com/large-oval-hoop>

030 870 74 00	B4	C1,2,3 [■]	D2	Ea ¹⁺²⁺⁴	Eb	F2	
030 575 50 01	B4	C1,3 [■]					Gabarit, orange
030 575 51 00		C2	D2	Ea ¹⁺²⁺⁴	Eb	F2	Gabarit, violet

■ C1 : 185

Accessoires pour machines à broder

Méga-cadre de broderie

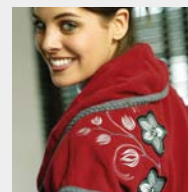


030 580 75 00 B4 C2,3 D2 Ea¹⁺²⁺⁴ Eb F2

Ce cadre de broderie est idéal pour les grandes broderies ou les combinaisons de motifs ainsi que pour les bordures. Les trois positions de broderie permettent un travail précis sans décalage ni espacement. Le gabarit facilite le positionnement de l'ouvrage.

Surface de broderie

15 × 40 cm



<https://www.bernina.com/Mega-Hoop>

Cadre de broderie Midi



102 374 70 00 D2 Ea¹⁺²⁺⁴ Eb F2

Pour des projets de broderie de grande taille. Ce cadre permet de combiner aisément différents petits motifs. Il est équipé d'un grand bouton rotatif avec mécanisme à cliquet pour placer et retirer le tissu en toute simplicité. Le gabarit facilite le positionnement de l'ouvrage.

Surface de broderie :

26,5 × 16,5 cm



<https://www.bernina.com/midi-hoop>

Cadre de broderie Maxi

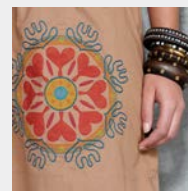


034 925 70 00 D2 Ea¹⁺²⁺⁴

Ce cadre de broderie est idéal pour les broderies et combinaisons de motifs particulièrement grands ainsi que pour les bordures. Il est équipé d'un grand bouton rotatif avec mécanisme à cliquet pour placer et retirer le tissu en toute simplicité. Le gabarit facilite le positionnement de l'ouvrage.

Surface de broderie

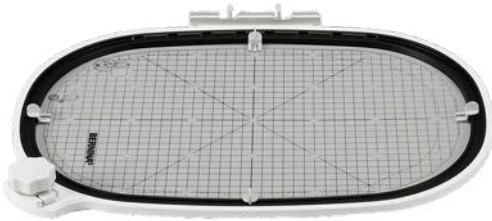
40 × 21 cm



<https://www.bernina.com/Maxi-Hoop>

Accessoires pour machines à broder

Cadre de broderie Jumbo



Il est idéal pour des projets de broderie particulièrement grands. Il permet de réussir dessins, combinaisons de motifs et bordures de très grande dimension. Il est équipé d'un grand bouton rotatif avec mécanisme à cliquet pour placer et retirer le tissu en toute simplicité. Le gabarit facilite le positionnement de l'ouvrage.

Surface de broderie
40 × 26 cm

032 842 73 00

D2

Ea¹⁺²⁺⁴

F2



<https://www.bernina.com/Jumbo-Hoop>

Insert de cadre de broderie « Hoop, N' Buddyz »



Il permet de broder les casquettes et les matériaux glissants ou difficiles. Cet adaptateur de cadre de broderie doit être combiné avec le grand cadre de broderie ovale.

031 184 70 00

B4

C1,2,3[■]

D2

Ea¹⁺²⁺⁴

Eb

F2

■ C1 : 185



<https://www.bernina.com/hoopbuddyz>

Adaptateur pour la broderie à bras libre pour le cadre de broderie moyen et ovale



Les adaptateurs agrandissent l'espace de travail et sont idéaux pour broder des tissus tubulaires fermés comme les jambes de pantalons, les chemisiers, les poches de manteaux ou les petits t-shirts. Ils doivent être combinés avec le petit cadre de broderie ou avec le cadre de broderie moyen et ovale.

033 648 70 00*

B4

C1,2,3[■]

* Dans la limite des stocks disponibles

■ C1 : 185



<https://www.bernina.com/adapter-medium-oval-hoop>

Accessoires pour machines à broder

BERNINA Embroidery Design Studio



Chercher et trouver de beaux motifs de broderie

Le BERNINA Embroidery Design Studio est une bibliothèque en ligne qui englobe des dizaines de milliers de motifs de broderie professionnels numérisés. Entrez simplement un terme ou une technique de broderie dans le champ de recherche de la boutique en ligne et sélectionnez le motif de broderie souhaité dans la prévisualisation, payez et téléchargez.

Broder des motifs de broderie

Les motifs de broderie peuvent être téléchargés dans tous les formats de fichiers courants et brodés avec presque toutes les machines à coudre et à broder. Ils se visualisent et s'enregistrent dans d'autres formats avec le logiciel gratuit BERNINA ArtLink.

www.embroideryonline.com/

Télécharger gratuitement le logiciel BERNINA ArtLink

www.bernina.com/Artlink

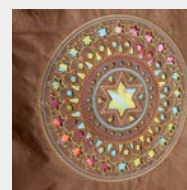


<https://www.bernina.com/art-link>

Outil CutWork BERNINA



034 276 72 00 B4 C2,3 D2 Ea¹⁺²⁺⁴ Eb F2 #44C inclus



<https://www.bernina.com/Designwork-Tools>

Pièces de rechange BERNINA CutWork

033 375 72 00 B4 C2,3 D2 Ea¹⁺²⁺⁴ Eb F2 Aiguilles CutWork, 2 unités.



<https://www.bernina.com/Cut-work-needles>

LOGICIEL



Logiciel

Logiciel de broderie BERNINA 9



DESIGN YOUR DREAMS – CREATE YOUR IDEAS – CONNECT YOUR WORLD!

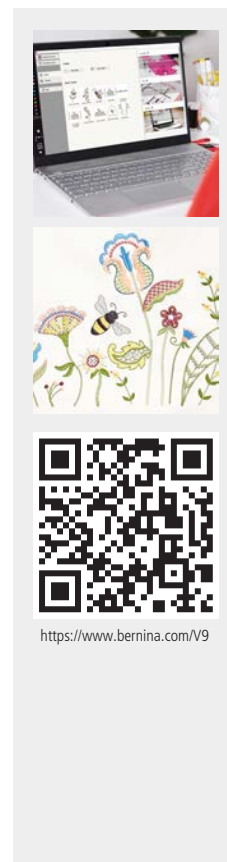
Le logiciel de broderie BERNINA 9 est le nouveau logiciel mis au point pour les enthousiastes de longue date de la broderie ainsi que pour les débutants. Il permet d'accéder à des broderies exceptionnelles et créatives.

DesignerPlus offre toutes les nouvelles fonctions fantastiques et inimaginables pour tous les créateurs qui veulent créer des motifs uniques.

Creator est le produit pour débutants dans la broderie. Les nouveaux outils de numérisation comme l'assemblage et la ramification permettent de transformer rapidement le rêve en réalité. Des écritures supplémentaires ainsi que la nouvelle collection de touches de motif de broderie offre des possibilités illimitées de pour la conception avec des alphabets.

La possibilité de transmettre un motif de broderie à votre machine depuis votre ordinateur est non seulement nouvelle mais également fantastique. L'appareil WiFi accompagne systématiquement le logiciel DesignerPlus.

Téléchargez une version d'essai gratuite pendant 30 jours du logiciel BERNINA 9 et testez-la vous-même sur www.bernina.com/V9.



<https://www.bernina.com/V9>

105 716 50 00	B4	C	D2	Ea ¹⁺²⁺⁴	Eb	F2	Version intégrale DesignerPlus
105 716 50 01	B4	C	D2	Ea ¹⁺²⁺⁴	Eb	F2	Mise à jour pour les versions 6, 7 et 8 (appareil WiFi BERNINA inclus)
105 716 50 02	B4	C	D2	Ea ¹⁺²⁺⁴	Eb	F2	Mise à niveau pour Creator V9 (appareil WiFi BERNINA inclus)
105 716 50 03	B4	C	D2	Ea ¹⁺²⁺⁴	Eb	F2	Version revendeur (appareil WiFi BERNINA inclus)
105 716 50 04	B4	C	D2	Ea ¹⁺²⁺⁴	Eb	F2	Creator version intégrale
105 717 50 00	B4	C	D2	Ea ¹⁺²⁺⁴	Eb	F2	Appareil WiFi BERNINA

Logiciel

BERNINA Toolbox



BERNINA Toolbox – l’outil qui convient à chaque broderie

Le logiciel séduit par sa simplicité et se profile en compagnon idéal pour les premiers pas dans l’univers de la broderie. Ses commandes sont intuitives et proposent un grand choix de motifs de broderie et de lettres.

Le BERNINA Toolbox est un produit modulaire. Chaque module peut être combiné librement pour répondre de manière ciblée aux applications souhaitées. Le logiciel peut s’installer sur des ordinateurs avec un système d’exploitation Mac ou Windows.

La bibliothèque des motifs de broderie se trouve dans le Cloud. Le Cloud est un service web où le motif de broderie peut être visualisé, modifié et enregistré. Sur le site Web www.bernina-cloud.com, les téléphones portables ou les tablettes peuvent, comme les ordinateurs, accéder aux contenus de la Toolbox.

Un espace qui permet de modifier les motifs de broderie en tout temps et de partout. Ils seront ensuite téléchargés pour la broderie et enregistrés dans le format de broderie souhaité.

En principe, le BERNINA Toolbox peut s’installer aussi souvent que souhaité. Toutefois, l’usage simultané du logiciel est limité à deux appareils. Les licences du logiciel s’activent et de désactivent simplement pour favoriser une utilisation flexible.

Une version test gratuite pendant 30 jours du logiciel peut être téléchargée sur www.bernina.com/toolbox-trial.



<https://www.bernina.com/toolbox-bundle>

101 425 70 01	B4 [■]	C2,3 ^{□♦}	D2	Ea ¹⁺²⁺⁴	Eb	F2	Lettering Basic
101 425 70 00	B4 [■]	C2,3 ^{□♦}	D2	Ea ¹⁺²⁺⁴	Eb	F2	Editing
101 425 70 02	B4 [■]	C2,3 ^{□♦}	D2	Ea ¹⁺²⁺⁴	Eb	F2	Lettering
101 425 70 03	B4 [■]	C2,3 ^{□♦}	D2	Ea ¹⁺²⁺⁴	Eb	F2	Monogramming
101 425 70 04	B4 [■]	C2,3 ^{□♦}	D2	Ea ¹⁺²⁺⁴	Eb	F2	Bundle
101 425 70 05	B4 [■]	C2,3 ^{□♦}	D2	Ea ¹⁺²⁺⁴	Eb	F2	Version test gratuite pendant 30 jours

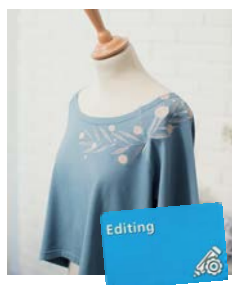
■ B4 : B 555, B 570, 630
 □ C2 : 730
 ♦ C3 : B 560, B 580, 640

Logiciel

Vue d'ensemble des modules BERNINA Toolbox



Combiner des lettres et des motifs de broderie



Combiner et modifier des motifs de broderie



Modifier des lettres et les combiner avec des motifs de broderie



Combiner des monogrammes avec des cadres décoratifs



Tout en un !



Version test gratuite pendant 30 jours



ACCESSOIRES POUR SURJETEUSES



Vue d'ensemble des machines

Catégorie A

009DCC
L 220



Catégorie B

700D
800DL
870D
880DL



Catégorie C

1100D
1100DA
1110D



Catégorie D

1000DA
1200DA
1300C



Catégorie E

1150MDA
1200MDA
1300MDC



Catégorie F	1	L 450
	2	L 460

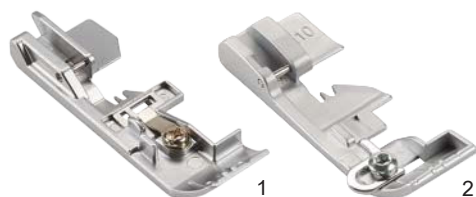


Catégorie G	1	L 850 L 860
	2	L 890



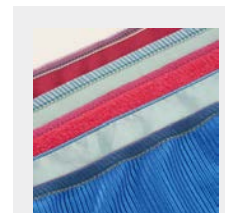
Généralités sur la couture

Pied standard pour surjet



Ce pied standard peut être utilisé pour la plupart des travaux au point de surjet où le bord du tissu est coupé et surfilé en une fois. Le pied-de-biche a un guide ajustable.

502 010 72 05	B		
502 010 54 53	C		
502 070 03 97	F		1)
L10 103 611 70 00	G1		2)



<https://www.bernina.com/foot-L10>

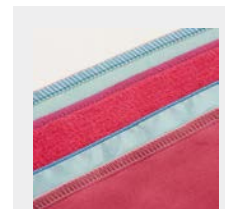
Pied surjet/point enveloppant



Pour les travaux de couture courants avec des points de surjet et combo. Les repères sur le pied servent d'auxiliaires pratiques de guidage.

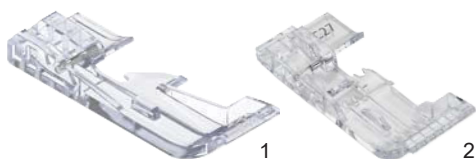
502 010 70 20	D [■]	E [□]	
502 010 75 49	D [◆]	E [◊]	
C11 105 521 70 00			G2

■ D : 1300DC
 □ E : 1300MDC
 ◆ D : 1000DA, 1200DA
 ◊ E : 1150MDA, 1200MDA



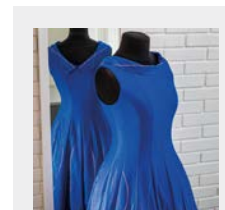
<https://www.bernina.com/foot-C11>

Pied surjet/point enveloppant transparent #L27/C27



Le pied-de-biche standard transparent convient pour les travaux de couture généraux et offre une très bonne visibilité sur la couture et le tissu pour des coutures de précision, par ex. dans les angles et les arrondis.

L27 104 042 70 00	G1		1)
C27 104 041 70 00	G2		2)



<https://www.bernina.com/foot-C27>

Généralités sur la couture

Pied pour points de chaînette



502 010 52 41 A

Le pied pour points de chaînette facilite le guidage de l'ouvrage pendant la couture des points. Il est idéal pour réaliser des coutures le long de couches de tissu d'épaisseur régulière ou pour la couture d'un matériau régulier.



<https://www.bernina.com/Chainstitch-foot>

Pied-de-biche pour point de recouvrement/de chaînette



C13 103 417 70 00

G2

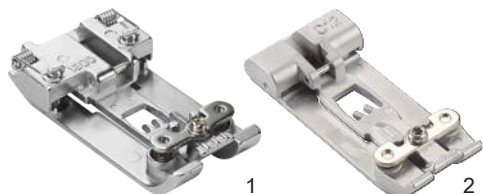
Le pied pour point enveloppant/de chaînette améliore le guidage du tissu pour les ourlets plats dans les tricotés et tissés. Il simplifie la couture précise, par exemple pour les ouvrages circulaires ou tubulaires.



<https://www.bernina.com/foot-C13>

Ourlets et surpiqûres

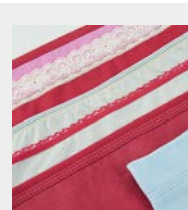
Pied pour points enveloppant/d'équilibrage



Pour la couture, les ourlets, l'entourage et les points enveloppants ou de chaînette décoratifs le long de couches de tissu d'épaisseur inégale. Les bords latéraux à ressort du pied guident le tissu lors de la couture de biais prépliés, d'un ourlet avec un ruban élastique ou pour surpiquer des bordures étroites.

502 010 76 27	A [■]	1)
502 010 52 16	A [□]	1)
502 010 70 38	D [◆] E [◊]	1)
C12 103 609 70 00		G2 2)

■ A : L 220
 □ A : 009DCC
 ◆ D : 1300DC
 ◊ E : 1300MDC



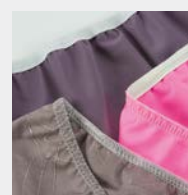
<https://www.bernina.com/foot-C12>

Pied pour la couture d'élastique



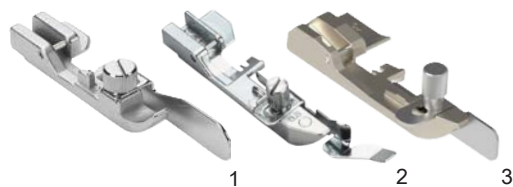
Le pied pour la couture d'élastique guide et étire l'élastique pendant la couture. Idéal pour la lingerie, les vêtements de sport, les maillots de bain et les tissus destinés à la décoration d'intérieur.

502 010 64 59	B	C	D	E		1)
502 070 03 50					F	1)
L14 103 414 70 00						G1 2)
C14 103 610 70 00						G2



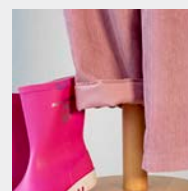
<https://www.bernina.com/foot-C14>

Pied pour points invisibles



Le guide latéral réglable facilite la couture d'ourlets invisibles. Le pied pour points invisibles se prête également aux coutures plates au niveau des rebords de plis et à la couture blanche.

502 010 64 58	B	C	D	E		1) universel
502 070 03 48					F	2) 0,5 mm
502 070 03 49					F	2) 10 mm
L19 103 785 70 00						G1 3) universel
C19 103 784 70 00						G2 universelle



<https://www.bernina.com/foot-C19>

Ourlets et surpiquères

Appareil à ganser double pli #C21



L'appareil à ganser double pli sert à garnir parfaitement les bords de tissu et les encolures d'un biais. Le biais non plié est introduit à travers le rail de guidage monté, doublement rabattu sur les côtés supérieur et inférieur, puis cousu avec un point enveloppant ou de chaînette. Pour un look parfait, il est aussi possible de confectionner soi-même le biais. Des rubans d'une largeur de 36 mm permettent d'obtenir une largeur finie de 10 mm environ. Pour utiliser l'appareil à ganser, un support d'accessoire est nécessaire.

C21	103 786 70 00	A	D [■]	E [□]	G2	1) 10/36 mm
	103 788 70 00	A		E	G2	2) Range-accessoires

■ D : 1300DC
□ E : 1300MDC



<https://www.bernina.com/foot-C21>

Appareil à ganser simple pli #C22



L'appareil à ganser simple pli sert à garnir parfaitement les bords de tissu et les encolures d'un biais. Le ruban non plié est introduit à travers le rail de guidage mis en place, rabattu sur le côté supérieur, tandis que le côté inférieur reste ouvert, puis cousu avec un point enveloppant. Pour un look parfait, il est aussi possible de confectionner soi-même le biais. Des rubans d'une largeur de 40 mm permettent d'obtenir une largeur finie de 10 mm environ. Pour utiliser l'appareil à ganser, un support d'accessoire est nécessaire.

C22	104 836 70 00	A	D [■]	E [□]	G2	1) 10/40 mm
	103 788 70 00	A		E	G2	2) Range-accessoires

■ D : 1300DC
□ E : 1300MDC



<https://www.bernina.com/foot-C22>

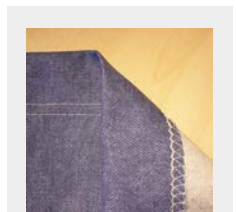
Guide d'ourlet



Cet accessoire guide régulièrement et parallèlement le tissu préplié. Idéal pour les ourlets sur des t-shirts et vêtements confectionnés avec des tissus extensibles et très élastiques.

502 010 68 87*	A [■]	D [□]	E [◆]
502 010 77 22	A [○]		

* Dans la limite des stocks disponibles
■ A : 009DCC
□ D : 1300DC
◆ E : 1300MDC
○ A : L 220



<https://www.bernina.com/Coverstitch-hem-guide>

Couture décorative

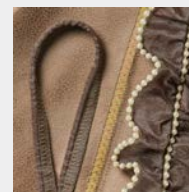
Pied pour passepoils, perles et paillettes



La rainure guide les passepoils pendant la confection et la couture. Le canal guide ouvert simplifie la couture de bandes de perles et de paillettes.

502 010 64 61	B [■]	C	D		Pied-de-biche avec guide
502 010 70 96				E	Pied avec guide, uniquement avec support d'accessoires
502 010 64 62	B	C	D	E	Pied-de-biche
502 070 03 51				F	Pied-de-biche
502 010 07 72	B [■]	C	D		Guidage
502 010 71 00				E	Guidage

■ B : Uniquement avec Range-accessoires 502010.54.11.



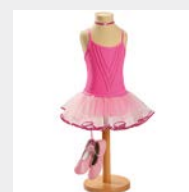
<https://www.bernina.com/multi-purpose-foot-L450-L460>

Pied pour perles et paillettes #L15/C15



Le pied pour perles et paillettes permet de coudre simplement et rapidement des bandes de perles et de paillettes de 6 mm de diamètre au maximum. Il s'utilise pour créer de jolies finitions sur les rebords de tissus ou en décoration sur les coutures plates. La rainure sur le dessous du pied et le canal de guidage latéral saisissent parfaitement les rubans de perles et de paillettes qui peuvent ainsi être cousus sans glisser. En combinaison avec le guide droit, on obtiendra des coutures particulièrement précises.

L15 103 419 70 00	G1
C15 103 418 70 00	G2



<https://www.bernina.com/foot-C15>

Pied pour passepoil #L16 S/L16 L/C16 S/C16 L

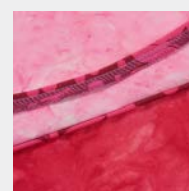


Le pied pour passepoil s'adresse à la confection et à la couture de passepoils. Le marquage du pied-de-biche est un auxiliaire de guidage pratique.

Les pieds #L16 S et #C16 S s'utilisent sur les tissus légers pour des passepoils de 3 mm de diamètre au maximum.

Les pieds #L16 L et #C16 L s'utilisent sur les tissus moyennement épais à épais pour des passepoils de 3 – 5 mm de diamètre au maximum.

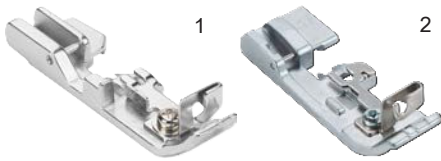
L16 S 103 422 70 00	G1
L16 L 103 423 70 00	G1
C16 S 103 420 70 00	G2
C16 L 103 421 70 00	G2



<https://www.bernina.com/foot-C16L>

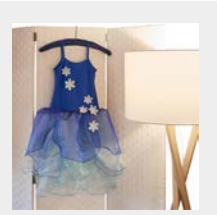
Couture décorative

Pied pour cordon



Le pied pour cordon permet de coudre des cordonnets fins, des fils métalliques souples ou rigides, du fil perlé ou du fil, pour un ourlet roulé p.ex. Idéal pour des bords renforcés, des volants décoratifs ou des bandes maillées susceptibles d'être modelées.

502 010 64 60	B	C	D	E	1)
L17 103 425 70 00					G1 2)
C17 103 424 70 00					G2



<https://www.bernina.com/foot-C17>

Pied pour fronces



Le pied pour fronces et l'avancement différentiel permettent de froncer une épaisseur de tissu et de la coudre directement avec un tissu qui reste plat. Le tissu à froncer est glissé sous le guide fronceur, le tissu qui reste plat repose sur ce dernier.

502 010 68 82	B	C	D	E	1)
502 070 03 52				F	2)
L18 103 427 70 00					G1 3)
C18 103 426 70 00					G2



<https://www.bernina.com/foot-C18>

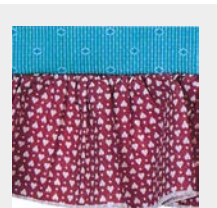
Guide fronceur



La languette guide sépare les deux couches de tissu. La couche inférieure est froncée tandis que la couche supérieure reste plate. Il est possible aussi bien de réaliser un simple fronçage que de froncer un tissu en le cousant simultanément sur un autre qui reste plat.

502 010 64 67	B [■]	C	D	
502 010 70 95				E

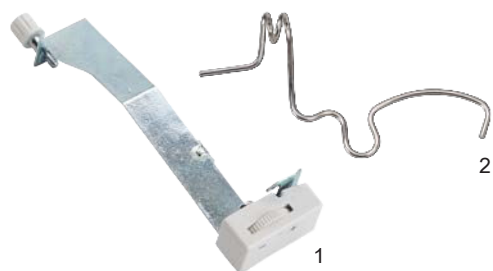
■ B : Uniquement avec Range-accessoires 502010.54.11.



<https://www.bernina.com/Gathering-attachment>

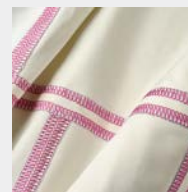
Couture décorative

Guide fils décoratifs



Le guide-fils décoratifs est idéal pour réaliser de larges coupures et ourlets avec un fil décoratif. Grâce au contournement de l'unité de prétension/tension du fil, une tension moindre est exercée sur le fil décoratif.

502 070 03 55	F	1)
L25 103 789 70 00	G	2)



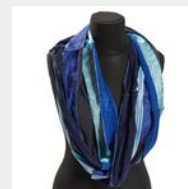
<https://www.bernina.com/deco-guide-L25>

Support de bobine pour fils décoratifs



Ce support de bobine horizontal accepte aussi bien des bobines plates avec un emboînage parallèle que des bobines ménagères conventionnelles. Ainsi, les fils décoratifs et métalliques sont déroulés (au lieu de torsadés) ce qui empêche une désolidarisation des fils.

502 070 03 56	F	1)
L26 103 790 70 00	G	2)



<https://www.bernina.com/decorative-thread-spool-L26>

Autres accessoires

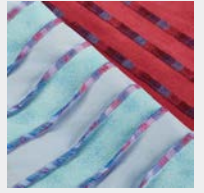
Guide droit et gauche



Le guide droit facilite le guidage du tissu et garantit ainsi des surplus exacts. Le guide gauche s'utilise pour la couture en parallèle avec des points enveloppants, de surjet et de chaînette.

502 010 06 81	A	B	C	D	E	1) à gauche
502 010 70 97					E	2) à droite
502 070 03 53					F	3) à droite
103 415 70 00					G	4) à droite

▪ B : Uniquement avec Range-accessoires 502010.54.11.



<https://www.bernina.com/Right-seam-guides-L850-890>

Table rallonge



La table rallonge agrandit l'espace de travail sur la gauche. Elle permet de manier plus aisément de grands pans de tissu et d'avoir une meilleure vue d'ensemble sur le projet de couture.

502 070 03 57	F
---------------	---



<https://www.bernina.com/Slide-on-table-L450-460>

Recouvrement du bras libre



Le capot du bras libre est utilisé pour refermer l'ouverture du bras libre et obtenir ainsi une surface de travail continue dans le secteur de couture. Simultanément, la plaque à aiguille reste facilement accessible.

104 547 70 00	G
---------------	---



<https://www.bernina.com/freearm-cover-L850-890>

Autres accessoires

Réceptionneur de chutes de tissu



Le réceptionneur de chutes de tissu garantit un espace de travail propre. Il s'encliquette en toute simplicité sur le couvercle du boucleur et réceptionne les chutes de tissu dès qu'elles sont coupées. De plus, vous pouvez y ranger la pédale.

502 010 66 88	B	1)
502 010 65 79	C D E	2)
502 070 03 58	F	2)
034 657 50 00	G	3)



<https://www.bernina.com/cut-offs-bin>

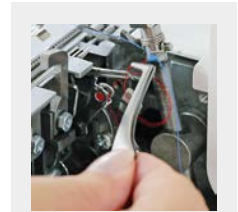
Pincette BERNINA



Avec la pincette BERNINA, vous réussirez l'enfilage de la surjeteuse sans problème. Elle permet de retirer facilement les fils résiduels dans la machine.

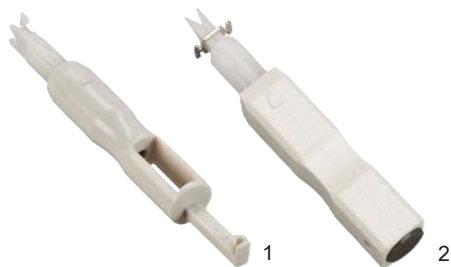
031 564 52 00	A B C [■] D [■] E [■] F G
---------------	--

■ N'entre pas dans le compartiment pour accessoires du couvercle du crochet.



<https://www.bernina.com/tweezers>

Enfile-aiguille/pose-aiguille



L'enfileur d'aiguille/à aiguille permet le maintien, le placement et l'enfilage des aiguilles de surjet.

502 070 03 69	A B C D E [■] F G	1)
502 010 70 44	E	2)

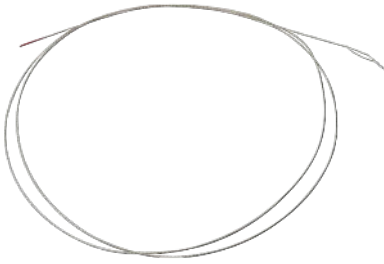
■ N'entre pas dans le compartiment pour accessoires du couvercle du crochet.



<https://www.bernina.com/needle-threader-inserter>

Autres accessoires

Fil de l'enfileur



Le fil est utilisé temporairement si un des tubes de l'enfileur à air est bloqué. Une solution à court terme pour terminer l'ouvrage.

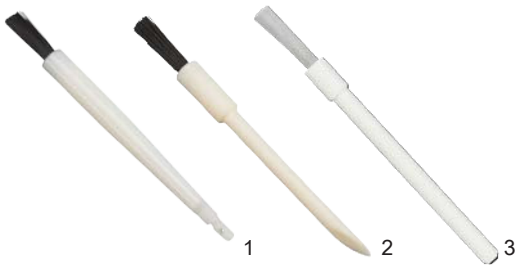
104 067 70 00

G



<https://www.bernina.com/threading-wire>

Pinceau/pose-aiguille



Cet outil permet de retirer la poussière et les petits bouts de tissu logés près du crochet et de la plaque à aiguille. L'une des versions permet, en outre, de maintenir l'aiguille lors de sa mise en place.

502 010 72 47	A	B	C	D	E	1) avec pose-aiguille
502 070 03 63					F	2)
330 02203103					G	3)



<https://www.bernina.com/brush-needle-inserter>

Tournevis



Le tournevis permet de changer les aiguilles en toute simplicité.

502 010 76 46	A [■]					1) 1,5 mm hex	
502 010 06 80	A [□]	B	C	D	E	2) plat	
035 987 50 00					F	G	3) 1,5 mm hex

■ A : L 220
□ A : 009DCC



<https://www.bernina.com/screwdriver>

Autres accessoires

Stabilisateur de bobines/Stabilisateur de cône



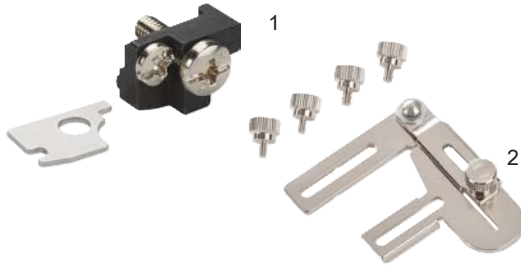
Le stabilisateur de bobines empêche les bobines et les cônes de différentes tailles de vibrer aux vitesses variables de couture.



<https://www.bernina.com/spool-stabilizer-L450-460>

502 010 08 75	A	B	C	D	E	1)
502 070 03 60	F					2)
008 986 50 30	G					3)

Range-accessoires



Le range-accessoires sert pour fixer les accessoires à surjet tels que le guide de couture ou le guide fronçeur.



<https://www.bernina.com/Accessory-holder>

502 010 54 11	A	B	C	1)		
103 788 70 00	A	E [■]			G2	2) Range-accessoires

■ E : 1300MDC

Outil CS Lock



L'outil de sécurité CS permet de tirer plus facilement les fils entre le pied et la plaque à aiguille. Ainsi, la coupe ou la sécurisation des points enveloppants, de chaînette ou de surjet est facilitée. La graduation peut être utilisée pour marquer des largeurs de couture ou d'ourlet. La graduation peut par ailleurs pour régler le guide de couture.



<https://www.bernina.com/coverstitch-lock-tool>

104 050 70 00	G
---------------	---

Autres accessoires

Kit d'enfilage pour surjeteuse



103 377 70 00

G

Le kit d'enfilage facilite l'enfilage et le réglage correct de la tension du fil. Les fils s'enfilent en suivant les chemins d'enfilage de couleur. La correspondance des couleurs facilite la compréhension du réglage individuel de chaque tension de fil. On peut ainsi vérifier la qualité de l'image du point et l'ajuster. Le kit comprend cinq fils de couleur.



<https://www.bernina.com/threading-kit-overlocker>

Huile pour surjeteuse



033 567 71 02

G

Des soins réguliers sont indispensables au bon fonctionnement de la surjeteuse. La lubrification après un nettoyage à fond en fait partie.



<https://www.bernina.com/overlocker-oil>

Styler



033 333 71 00

G2

Pour utiliser en toute simplicité l'écran tactile de la surjeteuse. L'un des stylos a un support, l'autre est magnétique et peut être fixé sur le côté droit de la machine. Avec le stylo tactile, l'écran reste exempt de traces de doigt.



<https://www.bernina.com/touchscreen-pen-L890>

Autres accessoires

Coffret d'accessoires



502 070 05 15 A B C D E F G

Le coffret d'accessoires accueille les pieds-de-biche de votre surjeteuse et de nombreux autres accessoires.
Remarque : Le coffret d'accessoires est livré vide.



<https://www.bernina.com/accessories-box-Overlocker>

Coffret d'accessoires/Coffret d'extension



104 290 70 00 A B C D E F G 1)

104 291 70 00 A B C D E F G 2)

Le grand coffret d'accessoires et le coffret module complémentaire coordonné offrent un grand espace de rangement pour les pieds et les autres accessoires. Les picots sur le dessous stabilisent les coffrets sur la machine et les empêchent de glisser pendant le transport. Le couvercle retirable sert de surface de rangement temporaire pour les petites pièces durant la couture.

Le coffret d'accessoires est livré vide.



<https://www.bernina.com/accessories-box-with-extension>

Sac de transport pour surjeteuse



502 010 72 00 A B C D E F

Pour que votre surjeteuse soit parfaitement protégée lors de vos déplacements ainsi que dans les périodes où vous ne l'utilisez pas.



<https://www.bernina.com/carrying-case-overlocker>

Autres accessoires

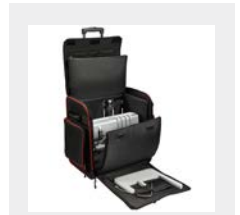
Chariot pour surjeteuse



103 670 70 00

G

Le chariot pratique est stable et parfait pour transporter la machine. Les nombreux compartiments intérieurs et extérieurs offrent suffisamment d'espace de rangement pour les accessoires. La machine peut être tirée sans effort grâce aux roulettes solides et à la poignée télescopique. Les poignées latérales facilitent le maniement lors du chargement et du déchargement.



<https://www.bernina.com/overlocker-trolley>

Machine à broder multi
aiguilles BERNINA E 16

La broderie professionnelle

*La parfaite partenaire
professionnelle et des loisirs*

Équipée de 16 aiguilles, d'une tension automatique du fil, d'une vitesse allant jusqu'à 1400 points/minute (ppm) et d'un bras cylindrique étroit, la BERNINA E 16 assume l'ensemble de l'éventail des tâches professionnelles : de la broderie du dos d'une veste à celle d'une petite poche jusqu'à la personnalisation des uniformes et des casquettes d'équipes ou celle de monogrammes stylés sur des sacs. Les magnifiques effets 3D de la technique chenille embelliront des vêtements destinés aux événements particuliers ou enjoliveront votre quilt de broderies raffinées. La BERNINA E 16 répond à tous vos désirs.



Plus d'informations sur www.bernina.com/multineedle. Tous les produits et modèles ne sont pas disponibles dans tous les pays.

Le quilt professionnel

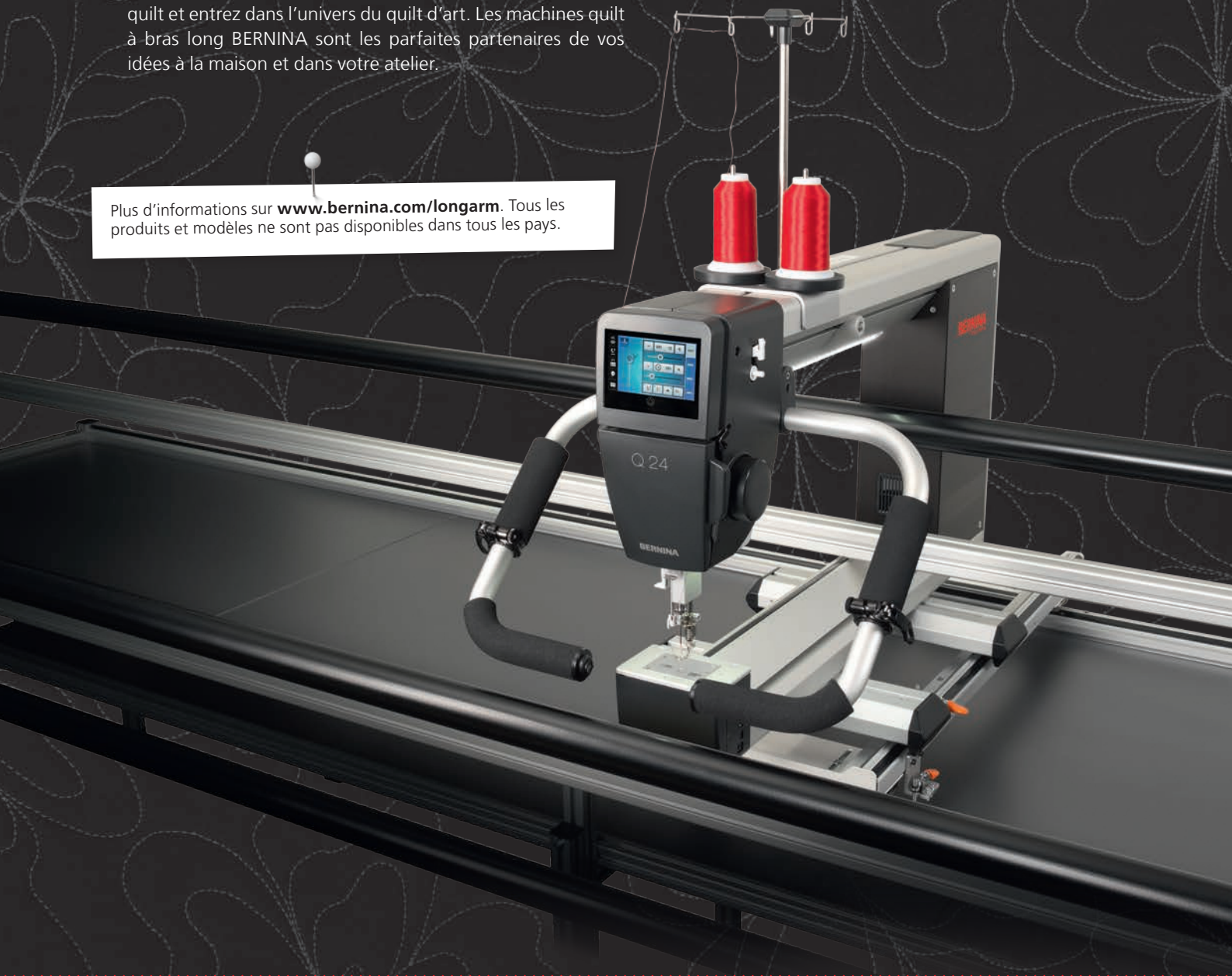
Notre vision : *BIG*

Les machines quilt à bras long BERNINA sont nées des idées les plus inspirantes des ingénieurs. Notre vision était de concevoir des machines quilt qui se profilent par leur simplicité de maniement, leur robustesse et leur qualité haut de gamme habillées d'un beau design à la forme harmonieuse afin de séduire tous les quilleurs et toutes les quilleuses du monde entier.

Notre rêve : *BIG*

Nous avons consacré beaucoup de temps à la conception de nos premières machines quilt à bras long en nous appuyant sur plus de 120 ans d'expérience et d'esprit d'innovation dans la fabrication de machines à coudre et à broder. Notre rêve était de vous offrir la possibilité de créer de grands quilts dans le souffle de votre esprit créatif. Vous allez adorer chaque détail ! Mettez votre talent au service de vos grands ouvrages quilt et entrez dans l'univers du quilt d'art. Les machines quilt à bras long BERNINA sont les parfaites partenaires de vos idées à la maison et dans votre atelier.

Plus d'informations sur www.bernina.com/longarm. Tous les produits et modèles ne sont pas disponibles dans tous les pays.





0338795.808.02



033879.58.02

BERNINA

Mettler[®]